

Fag- og samarbeidsaudit 2011/2012



**Svarrapport
39 deltagere**





SAMLET RESULTAT		2011		2012	
		Antal	Procent	Antal	Procent
KØN	Gutt	888	51,4%	829	51,6%
	Jente	818	47,3%	763	47,5%
	Uoplyst	22	1,3%	15	,9%
I alt		1728	100,0%	1607	100,0%
KONTAKT	Planlagt	1156	66,9%	1138	70,8%
	Ikke planlagt	543	31,4%	435	27,1%
	Uoplyst	29	1,7%	34	2,1%
I alt		1728	100,0%	1607	100,0%
TYPE KONTAKT	Mail	128	7,4%	61	3,8%
	Sms	56	3,2%	41	2,6%
	Tlf	401	23,2%	319	19,9%
	Frammøte	1005	58,2%	1137	70,8%
	Uoplyst	138	8,0%	49	3,0%
I alt		1728	100,0%	1607	100,0%
INITIATIV	Du	940	54,4%	1029	64,0%
	Barnet/ungdom	92	5,3%	75	4,7%
	Foresatte	293	17,0%	247	15,4%
	Internt	146	8,4%	57	3,5%
	Eksternt	163	9,4%	149	9,3%
	Uoplyst	94	5,4%	50	3,1%
I alt		1728	100,0%	1607	100,0%
ÅRSAK	Forebyggende /Screening	707	40,9%	816	50,8%
	Fysisk	309	17,9%	295	18,4%
	Psykisk	391	22,6%	344	21,4%
	Familie	305	17,7%	273	17,0%
	Trivsel	203	11,7%	216	13,4%
	Kulturelt	19	1,1%	12	,7%
	Pedagogisk	254	14,7%	309	19,2%
	Annet	208	12,0%	193	12,0%
	Uoplyst	23	1,3%	9	,6%
I alt		1728	140,0%	1607	153,5%
RESULTAT	Avsluttet	696	40,3%	858	53,4%
	Ny avtale	785	45,4%	564	35,1%
	Forsterket helsestj.	86	5,0%	58	3,6%
	Veiledning barn - unge	109	6,3%	115	7,2%
	Veiledning foresatte	278	16,1%	227	14,1%
	Veiledning andre	87	5,0%	67	4,2%
	Utredning / testing	81	4,7%	67	4,2%
	Henvvisning 1.linja	69	4,0%	37	2,3%
	Henvvisning 2.linja	61	3,5%	73	4,5%
	Uoplyst	94	5,4%	35	2,2%
I alt		1728	135,8%	1607	130,7%
SAMARBEID	Ingen	669	38,7%	810	50,4%
	Andre enfaglige	170	9,8%	58	3,6%
	Andre i BFT	315	18,2%	235	14,6%
	Ledelsen	8	,5%	8	,5%
	Skole / barnehage	362	20,9%	362	22,5%
	Fysio- ergo.tjenesten	23	1,3%	16	1,0%
	Frivillige org.	10	,6%	1	,1%
	Fastlege	33	1,9%	21	1,3%
	2.linjetjeneste	53	3,1%	74	4,6%
	Uoplyst	272	15,7%	164	10,2%
I alt		1728	110,7%	1607	108,8%
TAUSHETSPLIKT	Greit	1644	95,1%	1560	97,1%
	Vanskelig	26	1,5%	35	2,2%
	Uoplyst	58	3,4%	12	,7%
I alt		1728	100,0%	1607	100,0%
JOBBTILFREDSHET	God	1565	90,6%	1530	95,2%
	Dårlig	42	2,4%	33	2,1%
	Uoplyst	121	7,0%	44	2,7%
I alt		1728	100,0%	1607	100,0%

RESULTAT - Helsesøster, skole		2011		2012	
		Antal	Procent	Antal	Procent
KØN	Gutt	265	42,7%	230	39,9%
	Jente	352	56,7%	343	59,5%
	Uoplyst	4	,6%	3	,5%
I alt		621	100,0%	576	100,0%
KONTAKT	Planlagt	434	69,9%	426	74,0%
	Ikke planlagt	169	27,2%	137	23,8%
	Uoplyst	18	2,9%	13	2,3%
I alt		621	100,0%	576	100,0%
TYPE KONTAKT	Mail	59	9,5%	11	1,9%
	Sms	11	1,8%	7	1,2%
	Tlf	109	17,6%	80	13,9%
	Frammøte	389	62,6%	459	79,7%
	Uoplyst	53	8,5%	19	3,3%
I alt		621	100,0%	576	100,0%
INITIATIV	Du	342	55,1%	389	67,5%
	Barnet/ungdom	71	11,4%	68	11,8%
	Foresatte	66	10,6%	38	6,6%
	Internt	82	13,2%	9	1,6%
	Eksternt	31	5,0%	36	6,3%
	Uoplyst	29	4,7%	36	6,3%
I alt		621	100,0%	576	100,0%
ÅRSAK	Forebyggende /Screening	274	44,1%	353	61,3%
	Fysisk	142	22,9%	155	26,9%
	Psykisk	160	25,8%	142	24,7%
	Familie	84	13,5%	60	10,4%
	Trivsel	96	15,5%	124	21,5%
	Kulturelt	2	,3%	1	,2%
	Pedagogisk	63	10,1%	44	7,6%
	Annet	69	11,1%	94	16,3%
	Uoplyst	5	,8%	4	,7%
I alt		621	144,1%	576	169,6%
RESULTAT	Avsluttet	311	50,1%	373	64,8%
	Ny avtale	252	40,6%	167	29,0%
	Forsterket helsestj.	31	5,0%	35	6,1%
	Veiledning barn - unge	57	9,2%	49	8,5%
	Veiledning foresatte	45	7,2%	27	4,7%
	Veiledning andre	10	1,6%	3	,5%
	Utredning / testing	21	3,4%	14	2,4%
	Henvisning 1.linja	32	5,2%	11	1,9%
	Henvisning 2.linja	18	2,9%	14	2,4%
	Uoplyst	21	3,4%	17	3,0%
I alt		621	128,5%	576	123,3%
SAMARBEID	Ingen	198	31,9%	352	61,1%
	Andre enfaglige	118	19,0%	11	1,9%
	Andre i BFT	92	14,8%	43	7,5%
	Ledelsen	6	1,0%	2	,3%
	Skole / barnehage	96	15,5%	118	20,5%
	Fysio- ergo.tjenesten	1	,2%	2	,3%
	Frivillige org.	1	,2%	0	,0%
	Fastlege	12	1,9%	10	1,7%
	2.linjetjeneste	12	1,9%	21	3,6%
	Uoplyst	128	20,6%	43	7,5%
I alt		621	106,9%	576	104,5%
TAUSHETSPLIKT	Greit	589	94,8%	561	97,4%
	Vanskelig	14	2,3%	11	1,9%
	Uoplyst	18	2,9%	4	,7%
I alt		621	100,0%	576	100,0%
JOBBTILFREDSHET	God	586	94,4%	558	96,9%
	Dårlig	17	2,7%	6	1,0%
	Uoplyst	18	2,9%	12	2,1%
I alt		621	100,0%	576	100,0%

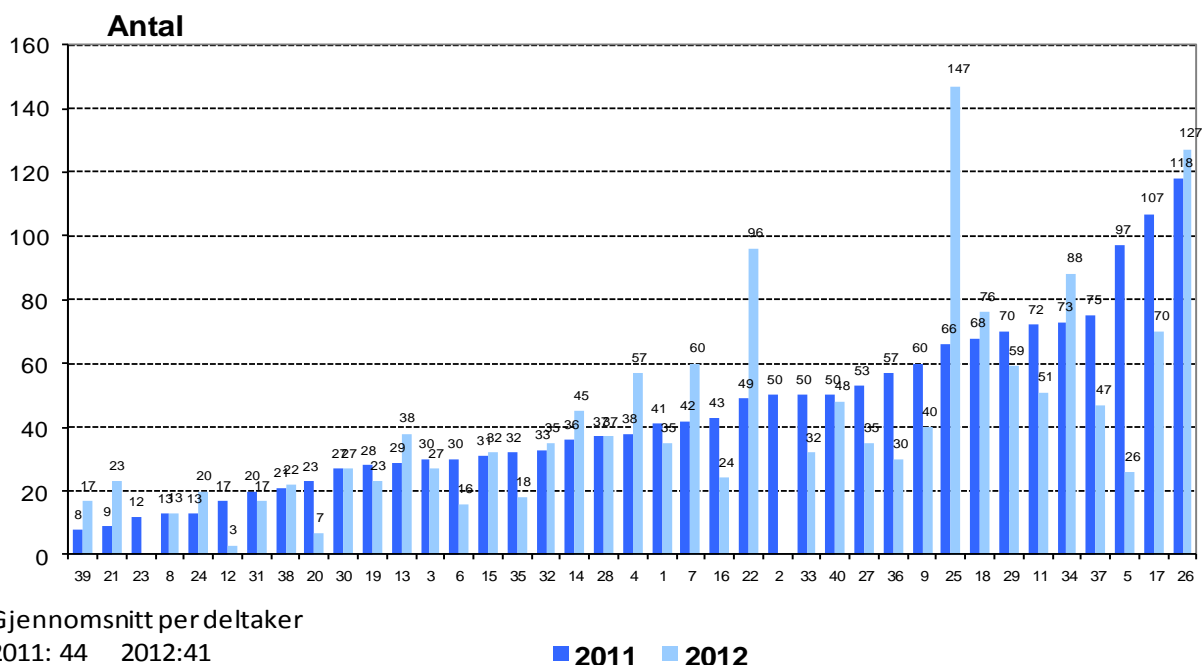
RESULTAT - Helsesøster, helsestasjon (0-6 år)		2011		2012	
		Antal	Procent	Antal	Procent
KØN	Gutt	307	50,9%	294	51,5%
	Jente	281	46,6%	271	47,5%
	Uoplyst	15	2,5%	6	1,1%
I alt		603	100,0%	571	100,0%
KONTAKT	Planlagt	383	63,5%	405	70,9%
	Ikke planlagt	213	35,3%	157	27,5%
	Uoplyst	7	1,2%	9	1,6%
I alt		603	100,0%	571	100,0%
TYPE KONTAKT	Mail	6	1,0%	3	,5%
	Sms	3	,5%	3	,5%
	Tlf	155	25,7%	111	19,4%
	Frammøte	366	60,7%	448	78,5%
	Uoplyst	73	12,1%	6	1,1%
I alt		603	100,0%	571	100,0%
INITIATIV	Du	396	65,7%	395	69,2%
	Barnet/ungdom	0	,0%	1	,2%
	Foresatte	140	23,2%	143	25,0%
	Internt	21	3,5%	5	,9%
	Eksternt	28	4,6%	16	2,8%
	Uoplyst	18	3,0%	11	1,9%
I alt		603	100,0%	571	100,0%
ÅRSAK	Forebyggende /Screening	366	60,7%	424	74,3%
	Fysisk	138	22,9%	119	20,8%
	Psykisk	82	13,6%	54	9,5%
	Familie	65	10,8%	67	11,7%
	Trivsel	29	4,8%	24	4,2%
	Kulturelt	5	,8%	2	,4%
	Pedagogisk	14	2,3%	17	3,0%
	Annet	28	4,6%	18	3,2%
	Uoplyst	10	1,7%	4	,7%
I alt		603	122,2%	571	127,7%
RESULTAT	Avsluttet	291	48,3%	431	75,5%
	Ny avtale	234	38,8%	127	22,2%
	Forsterket helsestj.	21	3,5%	3	,5%
	Veiledning barn - unge	8	1,3%	2	,4%
	Veiledning foresatte	130	21,6%	91	15,9%
	Veiledning andre	14	2,3%	5	,9%
	Utredning / testing	10	1,7%	3	,5%
	Henvisning 1.linja	29	4,8%	12	2,1%
	Henvisning 2.linja	10	1,7%	20	3,5%
	Uoplyst	58	9,6%	5	,9%
I alt		603	133,5%	571	122,4%
SAMARBEID	Ingen	326	54,1%	375	65,7%
	Andre enfaglige	30	5,0%	18	3,2%
	Andre i BFT	70	11,6%	41	7,2%
	Ledelsen	0	,0%	0	,0%
	Skole / barnehage	52	8,6%	23	4,0%
	Fysio- ergo.tjenesten	15	2,5%	7	1,2%
	Frivillige org.	2	,3%	1	,2%
	Fastlege	9	1,5%	5	,9%
	2.linjetjeneste	18	3,0%	17	3,0%
	Uoplyst	129	21,4%	98	17,2%
I alt		603	108,0%	571	102,5%
TAUSHETSPLIKT	Greit	577	95,7%	565	98,9%
	Vanskelig	5	,8%	6	1,1%
	Uoplyst	21	3,5%	0	,0%
I alt		603	100,0%	571	100,0%
JOBBTILFREDSHET	God	568	94,2%	537	94,0%
	Dårlig	13	2,2%	14	2,5%
	Uoplyst	22	3,6%	20	3,5%
I alt		603	100,0%	571	100,0%

RESULTAT - Sosialfaglig		2011		2012	
		Antal	Procent	Antal	Procent
KØN	Gutt	87	60,4%	79	67,5%
	Jente	55	38,2%	38	32,5%
	Uoplyst	2	1,4%	0	,0%
I alt		144	100,0%	117	100,0%
KONTAKT	Planlagt	105	72,9%	82	70,1%
	Ikke planlagt	36	25,0%	33	28,2%
	Uoplyst	3	2,1%	2	1,7%
I alt		144	100,0%	117	100,0%
TYPE KONTAKT	Mail	6	4,2%	3	2,6%
	Sms	22	15,3%	6	5,1%
	Tlf	29	20,1%	39	33,3%
	Frammøte	85	59,0%	68	58,1%
	Uoplyst	2	1,4%	1	,9%
	I alt		144	100,0%	117
INITIATIV	Du	59	41,0%	61	52,1%
	Barnet/ungdom	4	2,8%	2	1,7%
	Foresatte	23	16,0%	27	23,1%
	Internt	9	6,3%	10	8,5%
	Eksternt	21	14,6%	16	13,7%
	Uoplyst	28	19,4%	1	,9%
I alt		144	100,0%	117	100,0%
ÅRSÅK	Forebyggende /Screening	31	21,5%	21	17,9%
	Fysisk	15	10,4%	15	12,8%
	Psykisk	36	25,0%	37	31,6%
	Familie	69	47,9%	54	46,2%
	Trivsel	36	25,0%	13	11,1%
	Kulturelt	1	,7%	2	1,7%
	Pedagogisk	28	19,4%	8	6,8%
	Annet	40	27,8%	39	33,3%
	Uoplyst	3	2,1%	0	,0%
	I alt		144	179,9%	117
RESULTAT	Avsluttet	20	13,9%	20	17,1%
	Ny avtale	99	68,8%	74	63,2%
	Forsterket helsestj.	2	1,4%	1	,9%
	Veiledning barn - unge	6	4,2%	22	18,8%
	Veiledning foresatte	33	22,9%	28	23,9%
	Veiledning andre	4	2,8%	1	,9%
	Utredning / testing	0	,0%	0	,0%
	Henvising 1.linje	1	,7%	1	,9%
	Henvising 2.linje	0	,0%	4	3,4%
	Uoplyst	8	5,6%	2	1,7%
	I alt		144	120,1%	117
SAMARBEID	Ingen	59	41,0%	38	32,5%
	Andre enfaglige	1	,7%	5	4,3%
	Andre i BFT	55	38,2%	53	45,3%
	Ledelsen	0	,0%	0	,0%
	Skole / barnehage	41	28,5%	16	13,7%
	Fysio- ergo.tjenesten	2	1,4%	0	,0%
	Frivillige org.	0	,0%	0	,0%
	Fastlege	1	,7%	0	,0%
	2.linjetjeneste	4	2,8%	5	4,3%
	Uoplyst	4	2,8%	4	3,4%
I alt		144	116,0%	117	103,4%
TAUSHETSPLIKT	Greit	133	92,4%	112	95,7%
	Vanskelig	1	,7%	3	2,6%
	Uoplyst	10	6,9%	2	1,7%
I alt		144	100,0%	117	100,0%
JOBBTILFREDSHET	God	132	91,7%	112	95,7%
	Dårlig	4	2,8%	3	2,6%
	Uoplyst	8	5,6%	2	1,7%
I alt		144	100,0%	117	100,0%

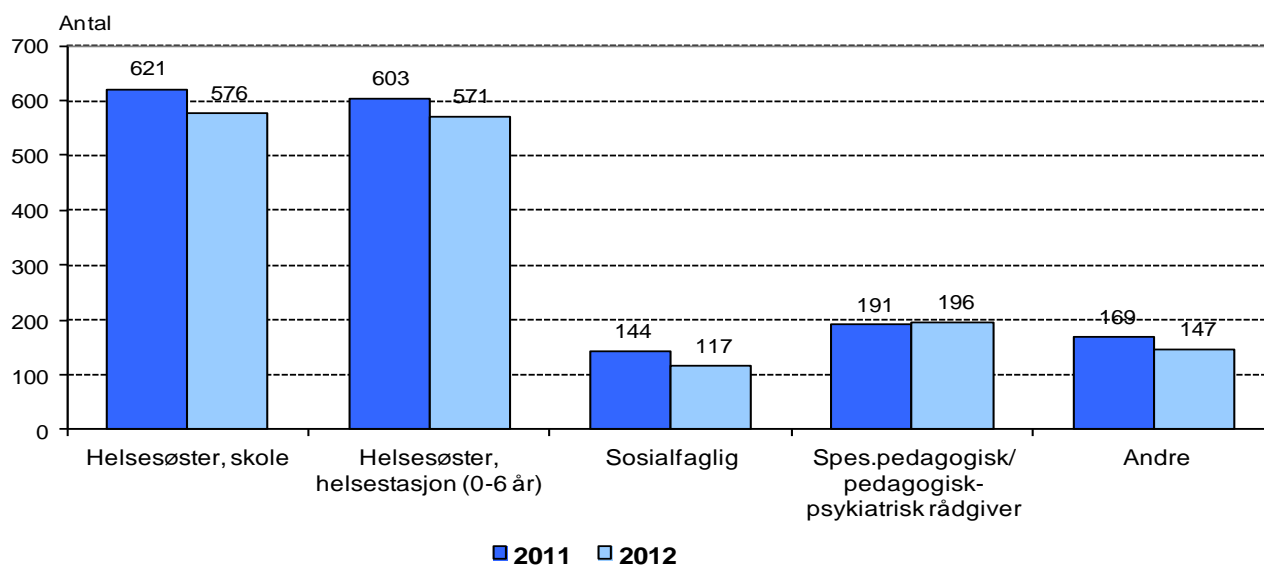
RESULTAT - Spes.pedagogisk/ pedagogisk-psykiatrisk rådgiver		2011		2012	
		Antal	Procent	Antal	Procent
KØN	Gutt	142	74,3%	143	73,0%
	Jente	49	25,7%	49	25,0%
	Uoplyst	0	,0%	4	2,0%
I alt		191	100,0%	196	100,0%
KONTAKT	Planlagt	129	67,5%	121	61,7%
	Ikke planlagt	62	32,5%	67	34,2%
	Uoplyst	0	,0%	8	4,1%
I alt		191	100,0%	196	100,0%
TYPE KONTAKT	Mail	42	22,0%	36	18,4%
	Sms	11	5,8%	17	8,7%
	Tlf	65	34,0%	56	28,6%
	Frammøte	64	33,5%	65	33,2%
	Uoplyst	9	4,7%	22	11,2%
I alt		191	100,0%	196	100,0%
INITIATIV	Du	81	42,4%	120	61,2%
	Barnet/ungdom	0	,0%	0	,0%
	Foresatte	19	9,9%	11	5,6%
	Internt	16	8,4%	20	10,2%
	Ekstern	59	30,9%	43	21,9%
	Uoplyst	16	8,4%	2	1,0%
	I alt		191	100,0%	196
ÅRSAK	Forebyggende /Screening	8	4,2%	11	5,6%
	Fysisk	2	1,0%	3	1,5%
	Psykisk	50	26,2%	21	10,7%
	Familie	59	30,9%	52	26,5%
	Trivsel	19	9,9%	20	10,2%
	Kulturelt	6	3,1%	4	2,0%
	Pedagogisk	96	50,3%	139	70,9%
	Annet	32	16,8%	34	17,3%
	Uoplyst	4	2,1%	1	,5%
	I alt		191	144,5%	196
RESULTAT	Avsluttet	17	8,9%	19	9,7%
	Ny avtale	112	58,6%	103	52,6%
	Forsterket helsestj.	20	10,5%	8	4,1%
	Veiledning barn - unge	6	3,1%	6	3,1%
	Veiledning foresatte	33	17,3%	29	14,8%
	Veiledning andre	25	13,1%	21	10,7%
	Utredning / testing	42	22,0%	22	11,2%
	Henvvisning 1.linje	3	1,6%	6	3,1%
	Henvvisning 2.linje	23	12,0%	20	10,2%
	Uoplyst	6	3,1%	11	5,6%
	I alt		191	150,3%	196
SAMARBEID	Ingen	31	16,2%	25	12,8%
	Andre enfaglige	17	8,9%	18	9,2%
	Andre i BFT	56	29,3%	58	29,6%
	Ledelsen	1	,5%	1	,5%
	Skole / barnehage	104	54,5%	97	49,5%
	Fysio- ergo.tjenesten	3	1,6%	6	3,1%
	Frivillige org.	6	3,1%	0	,0%
	Fastlege	5	2,6%	4	2,0%
	2.linjetjeneste	11	5,8%	26	13,3%
	Uoplyst	9	4,7%	17	8,7%
I alt		191	127,2%	196	128,6%
TAUSHETSPLIKT	Greit	185	96,9%	192	98,0%
	Vanskelig	0	,0%	0	,0%
	Uoplyst	6	3,1%	4	2,0%
I alt		191	100,0%	196	100,0%
JOBBTILFREDSHET	God	120	62,8%	187	95,4%
	Dårlig	2	1,0%	1	,5%
	Uoplyst	69	36,1%	8	4,1%
I alt		191	100,0%	196	100,0%

RESULTAT - Andre		2011		2012	
		Antal	Procent	Antal	Procent
KØN	Gutt	87	51,5%	83	56,5%
	Jente	81	47,9%	62	42,2%
	Uoplyst	1	,6%	2	1,4%
I alt		169	100,0%	147	100,0%
KONTAKT	Planlagt	105	62,1%	104	70,7%
	Ikke planlagt	63	37,3%	41	27,9%
	Uoplyst	1	,6%	2	1,4%
I alt		169	100,0%	147	100,0%
TYPE KONTAKT	Mail	15	8,9%	8	5,4%
	Sms	9	5,3%	8	5,4%
	Tlf	43	25,4%	33	22,4%
	Frammøte	101	59,8%	97	66,0%
	Uoplyst	1	,6%	1	,7%
I alt		169	100,0%	147	100,0%
INITIATIV	Du	62	36,7%	64	43,5%
	Barnet/ungdom	17	10,1%	4	2,7%
	Foresatte	45	26,6%	28	19,0%
	Internt	18	10,7%	13	8,8%
	Eksternt	24	14,2%	38	25,9%
	Uoplyst	3	1,8%	0	,0%
I alt		169	100,0%	147	100,0%
ÅRSÅK	Forebyggende /Screening	28	16,6%	7	4,8%
	Fysisk	12	7,1%	3	2,0%
	Psykisk	63	37,3%	90	61,2%
	Familie	28	16,6%	40	27,2%
	Trivsel	23	13,6%	35	23,8%
	Kulturelt	5	3,0%	3	2,0%
	Pedagogisk	53	31,4%	101	68,7%
	Annet	39	23,1%	8	5,4%
	Uoplyst	1	,6%	0	,0%
I alt		169	149,1%	147	195,2%
RESULTAT	Avsluttet	57	33,7%	15	10,2%
	Ny avtale	88	52,1%	93	63,3%
	Forsterket helsestj.	12	7,1%	11	7,5%
	Veiledning barn - unge	32	18,9%	36	24,5%
	Veiledning foresatte	37	21,9%	52	35,4%
	Veiledning andre	34	20,1%	37	25,2%
	Utredning / testing	8	4,7%	28	19,0%
	Henvisning 1.linje	4	2,4%	7	4,8%
	Henvisning 2.linje	10	5,9%	15	10,2%
	Uoplyst	1	,6%	0	,0%
	I alt		169	167,5%	147
SAMARBEID	Ingen	55	32,5%	20	13,6%
	Andre enfaglige	4	2,4%	6	4,1%
	Andre i BFT	42	24,9%	40	27,2%
	Ledelsen	1	,6%	5	3,4%
	Skole / barnehage	69	40,8%	108	73,5%
	Fysio- ergo.tjenesten	2	1,2%	1	,7%
	Frivillige org.	1	,6%	0	,0%
	Fastlege	6	3,6%	2	1,4%
	2.linjetjeneste	8	4,7%	5	3,4%
	Uoplyst	2	1,2%	2	1,4%
I alt		169	112,4%	147	128,6%
TAUSHETSPLIKT	Greit	160	94,7%	130	88,4%
	Vanskelig	6	3,6%	15	10,2%
	Uoplyst	3	1,8%	2	1,4%
I alt		169	100,0%	147	100,0%
JOBBTILFREDSHET	God	159	94,1%	136	92,5%
	Dårlig	6	3,6%	9	6,1%
	Uoplyst	4	2,4%	2	1,4%
I alt		169	100,0%	147	100,0%

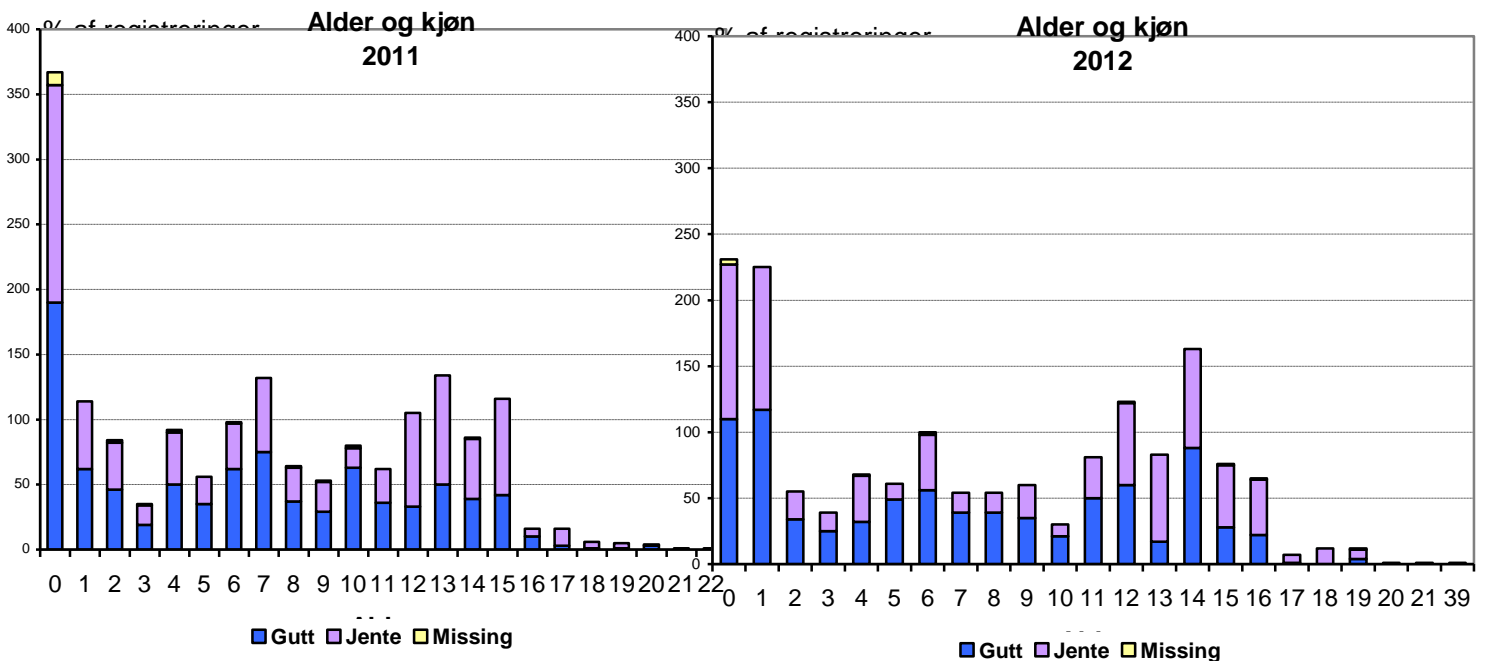
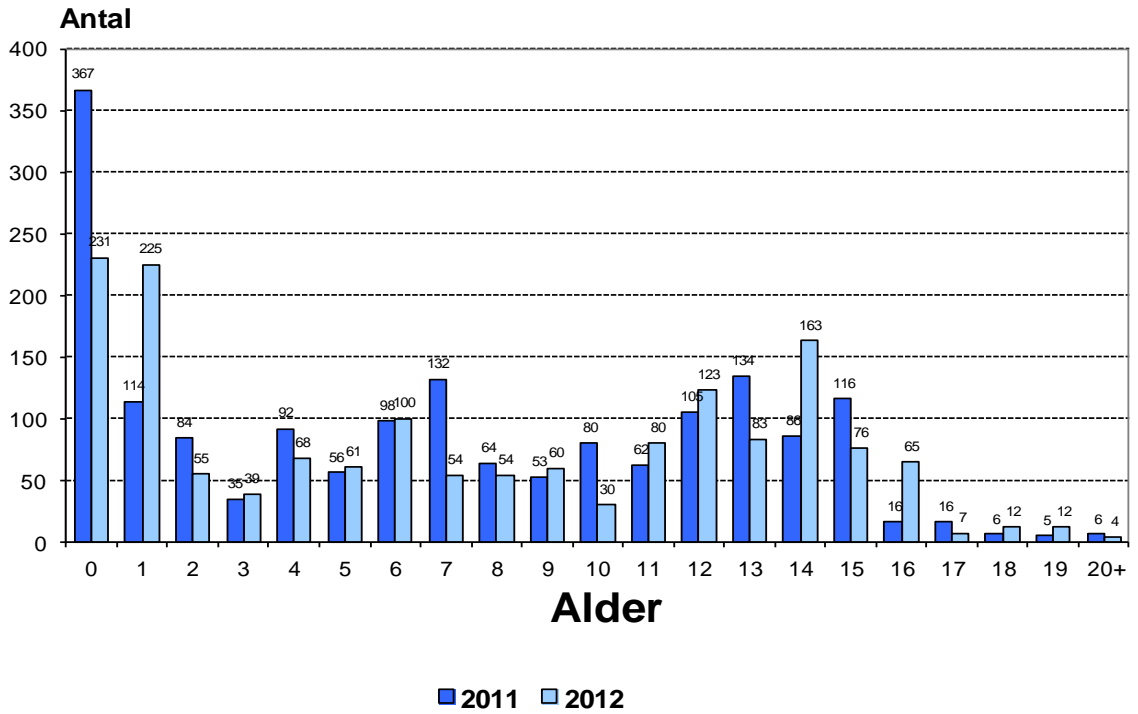
Antal registreringer per deltager



Antal registreringer fordelt på faggrupper

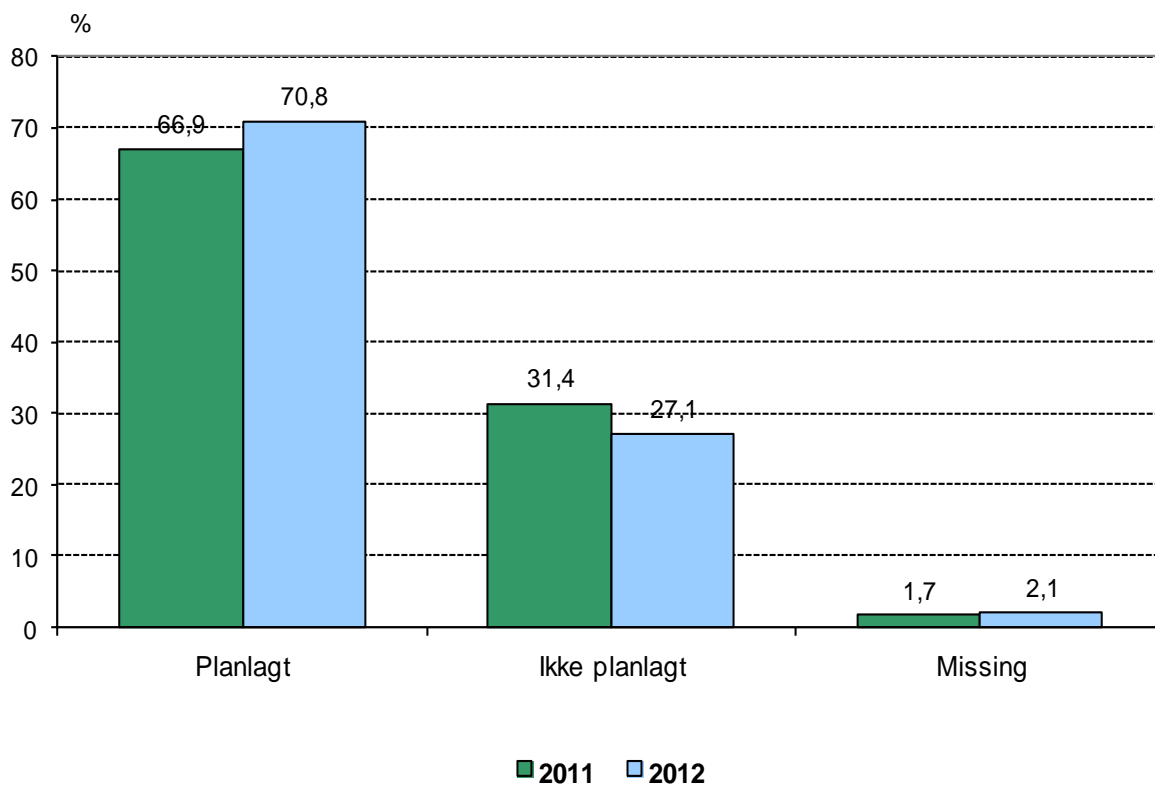


Antal registreringer fordelt på alder

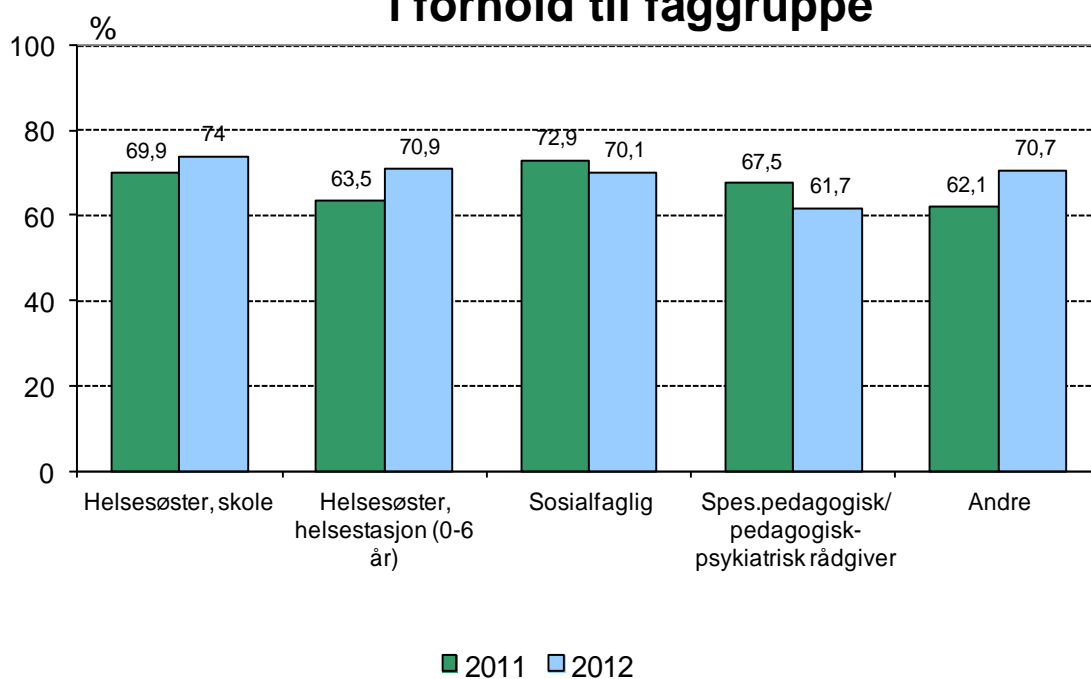




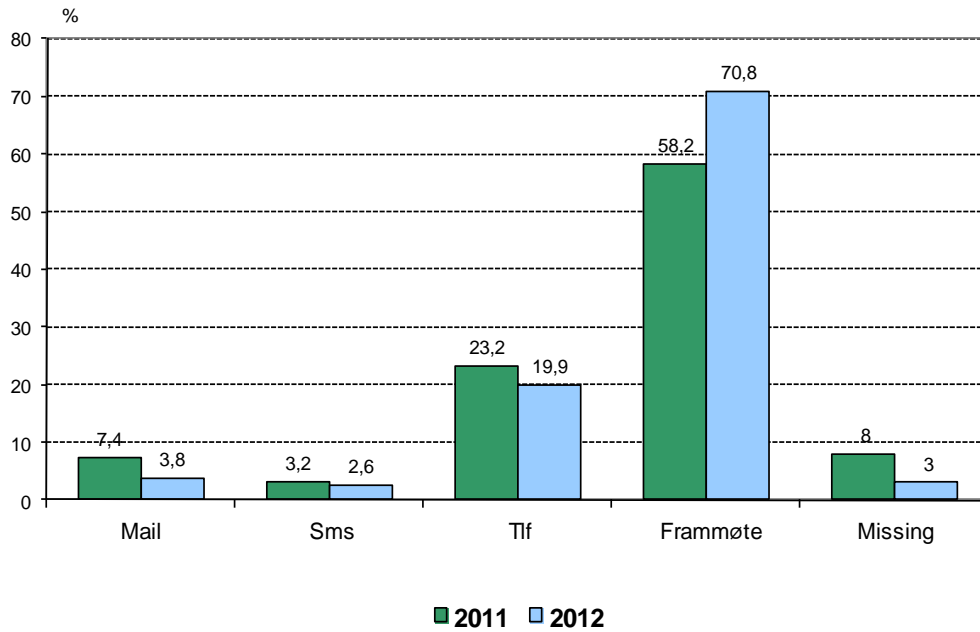
Kontakt - alle



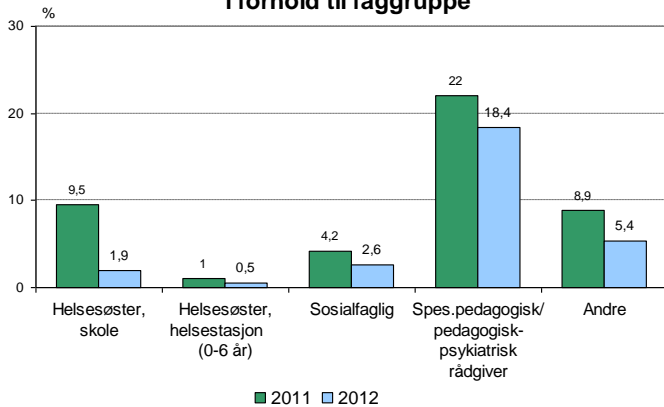
"Planlagt kontakt" i forhold til faggruppe



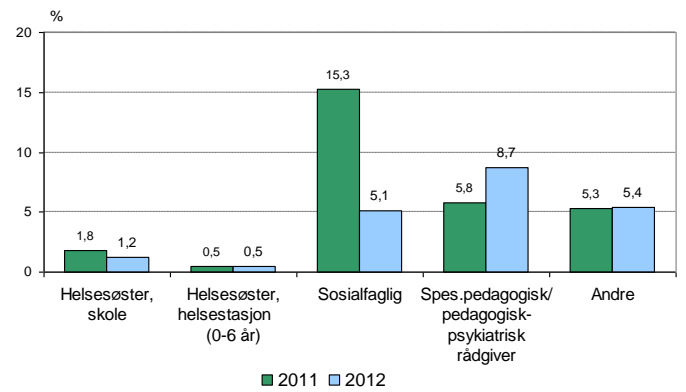
Type kontakt - alle



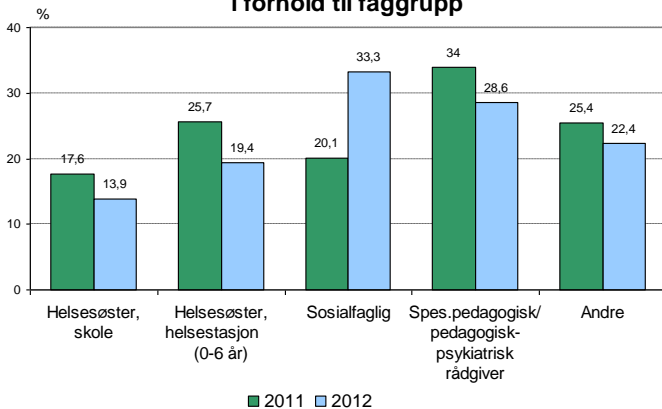
Kontaktstype: mail i forhold til faggruppe



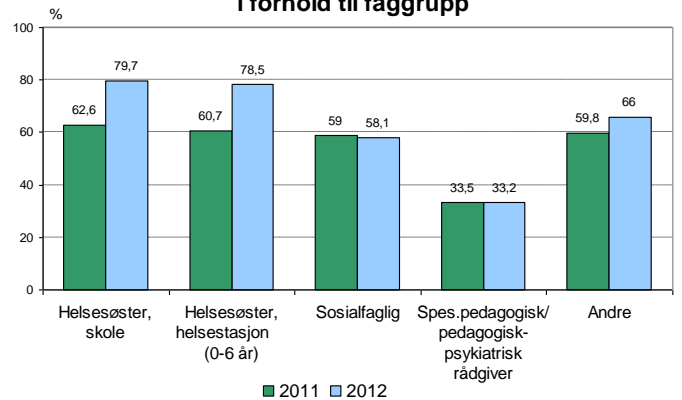
Kontaktstype: sms i forhold til faggruppe



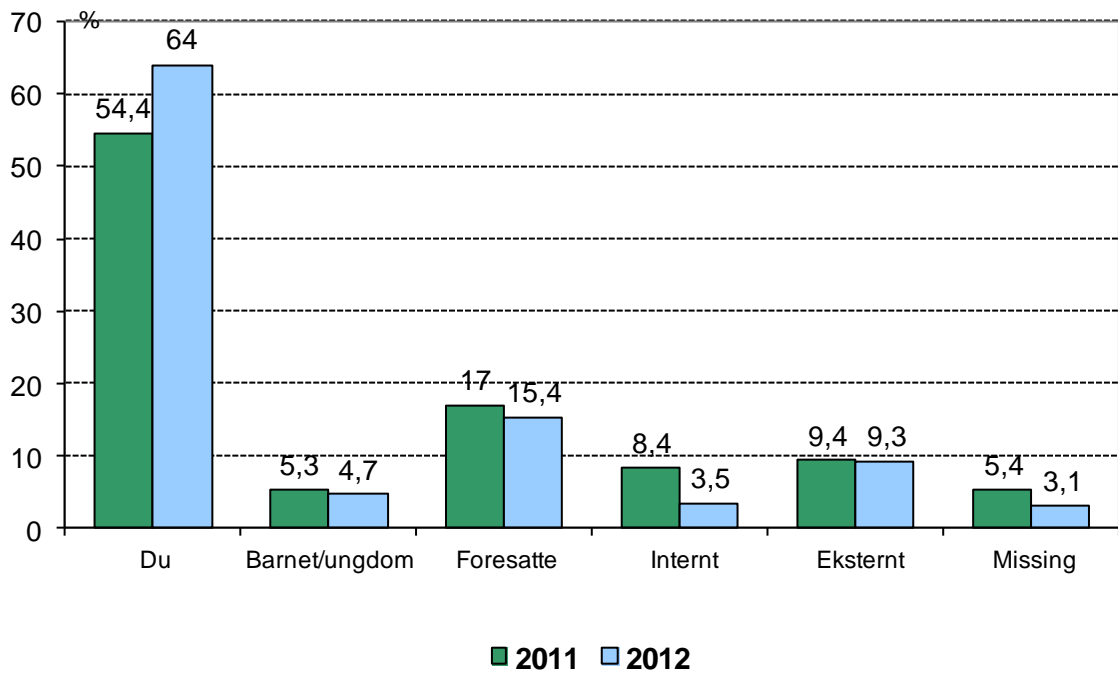
Kontaktstype: telefon i forhold til faggrupp



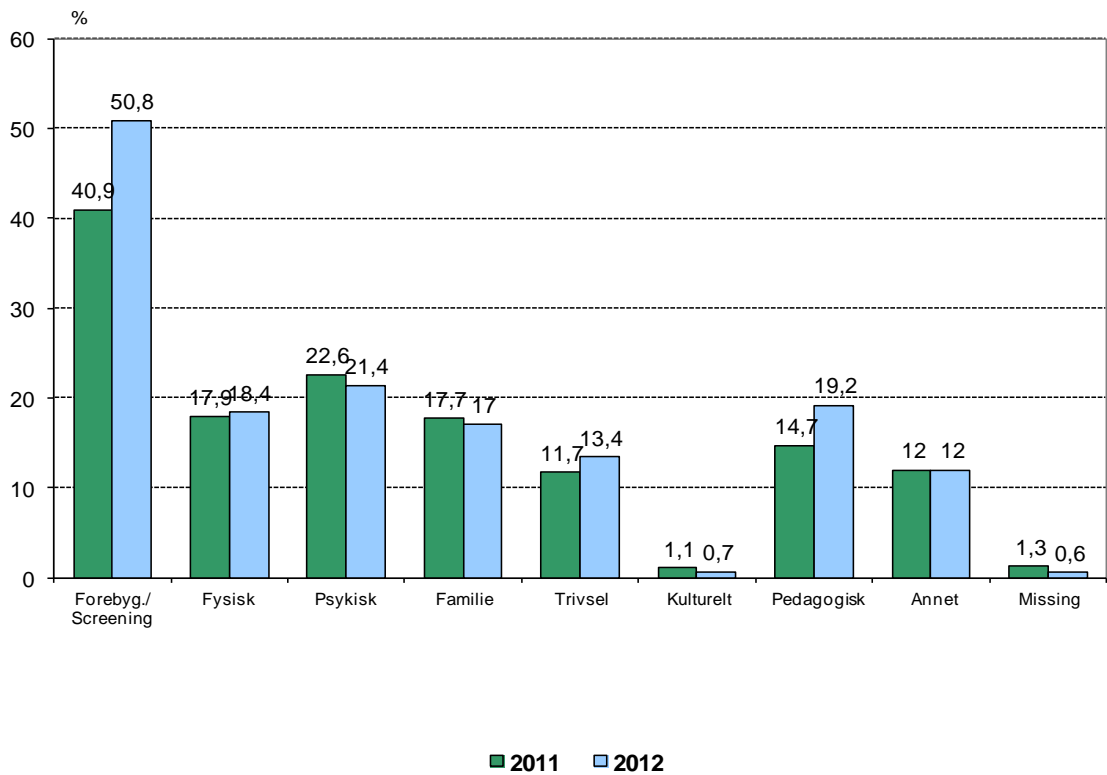
Kontaktstype: frammøte i forhold til faggrupp



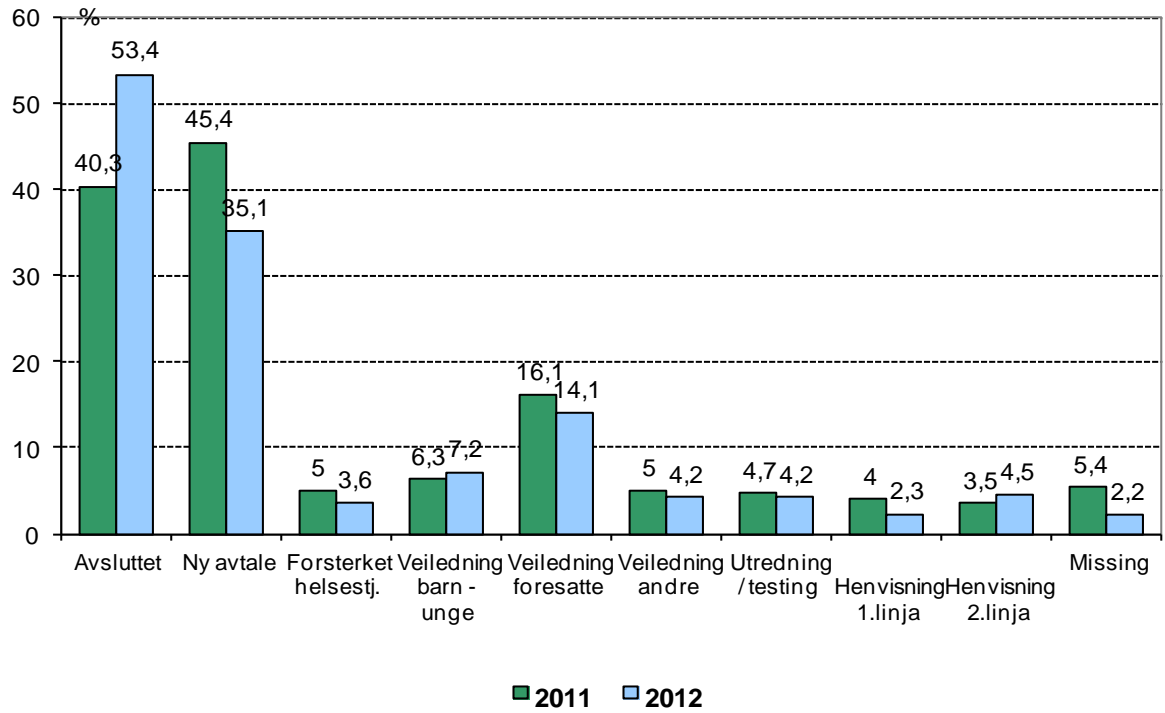
Initiativ - alle



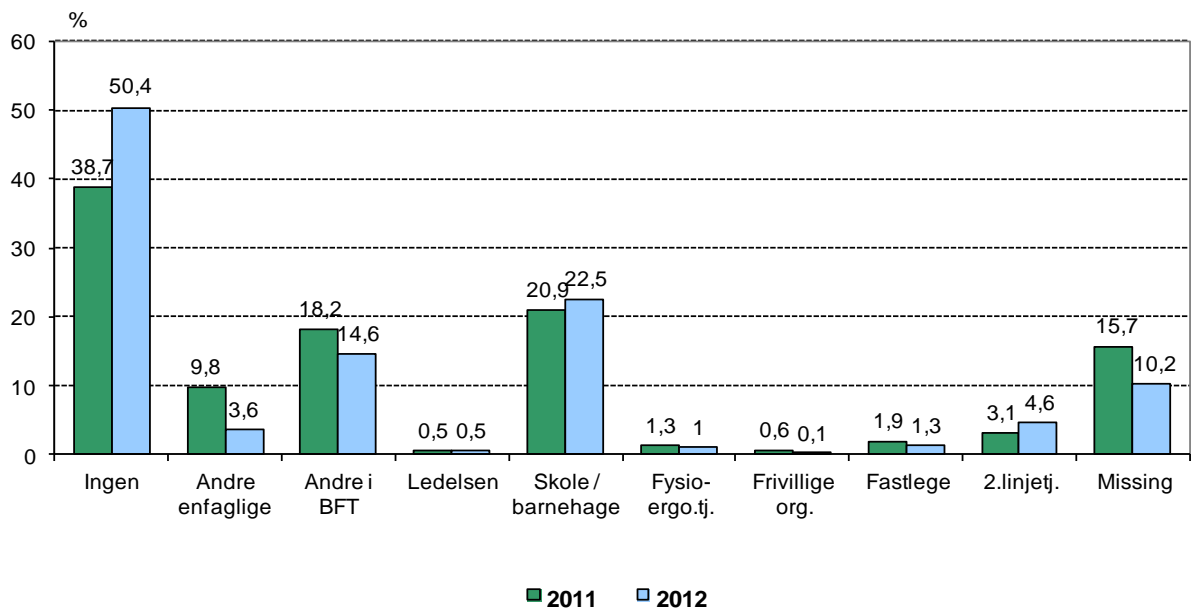
Årsak - alle



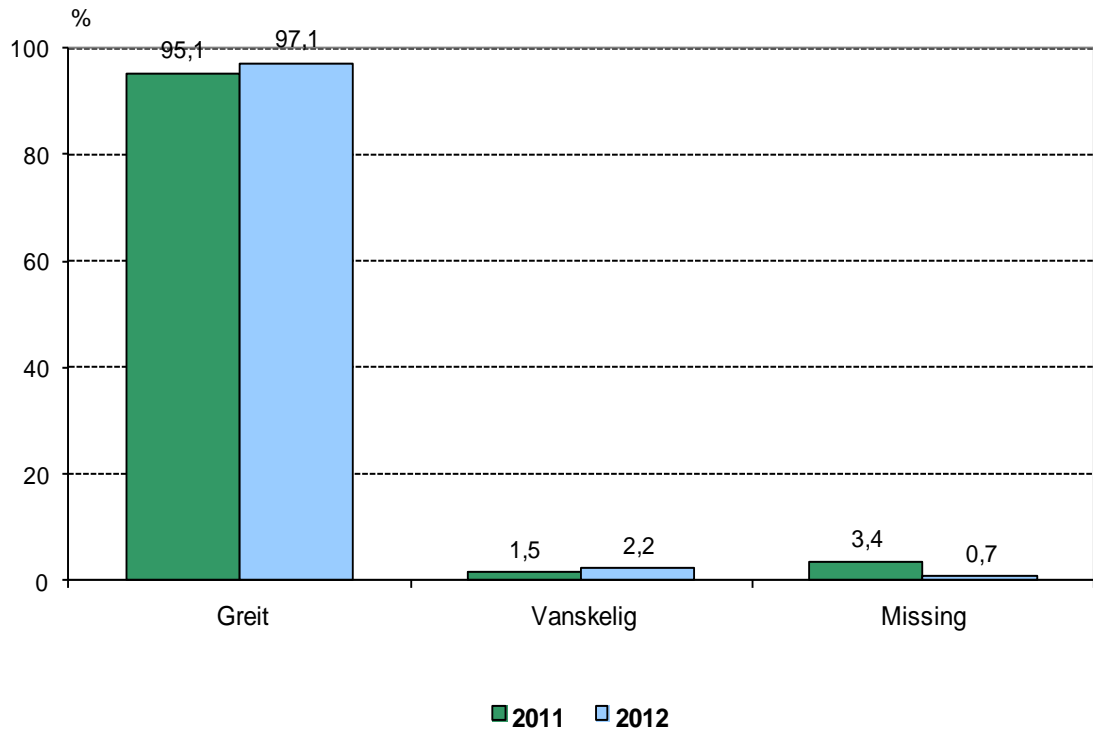
Resultat - alle



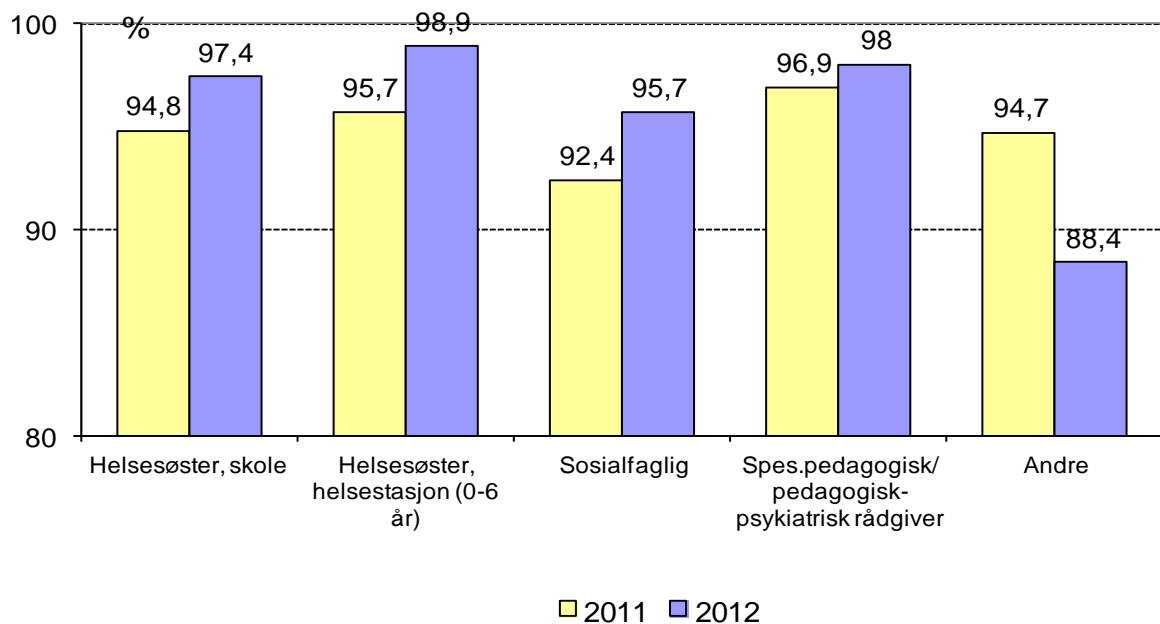
Samarbeit - alle



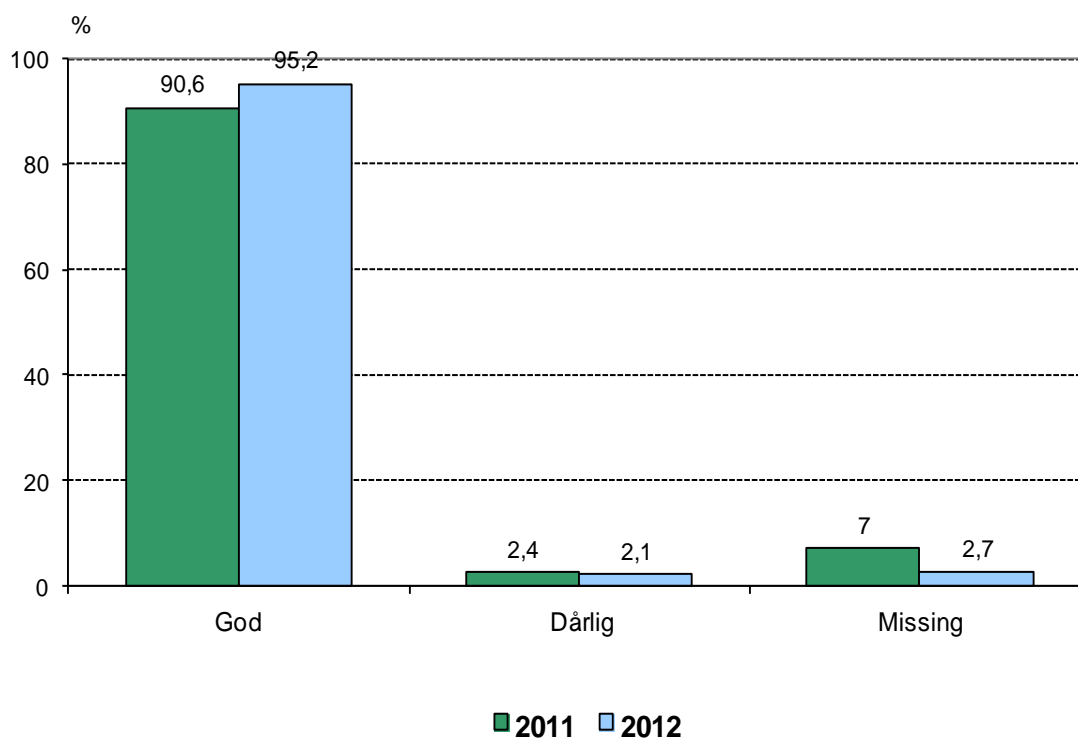
Taushetsplikt- alle



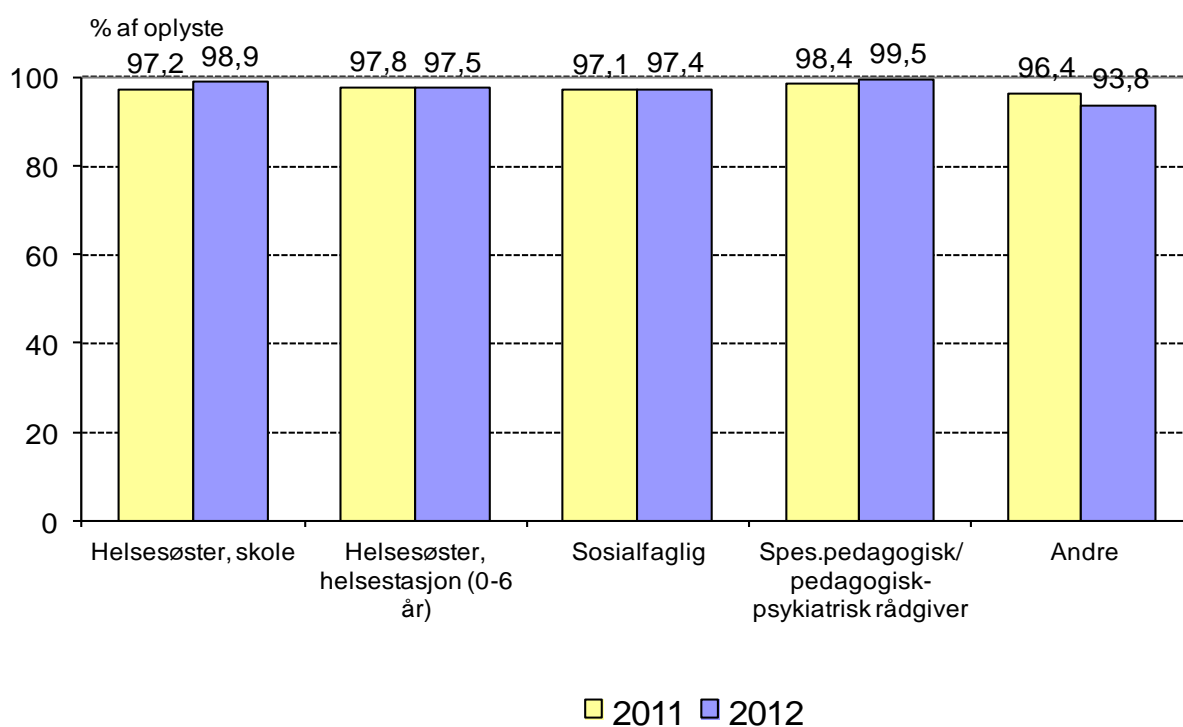
Faggruppe og "greit" taushetspligt



Jobbtilfredshet - alle

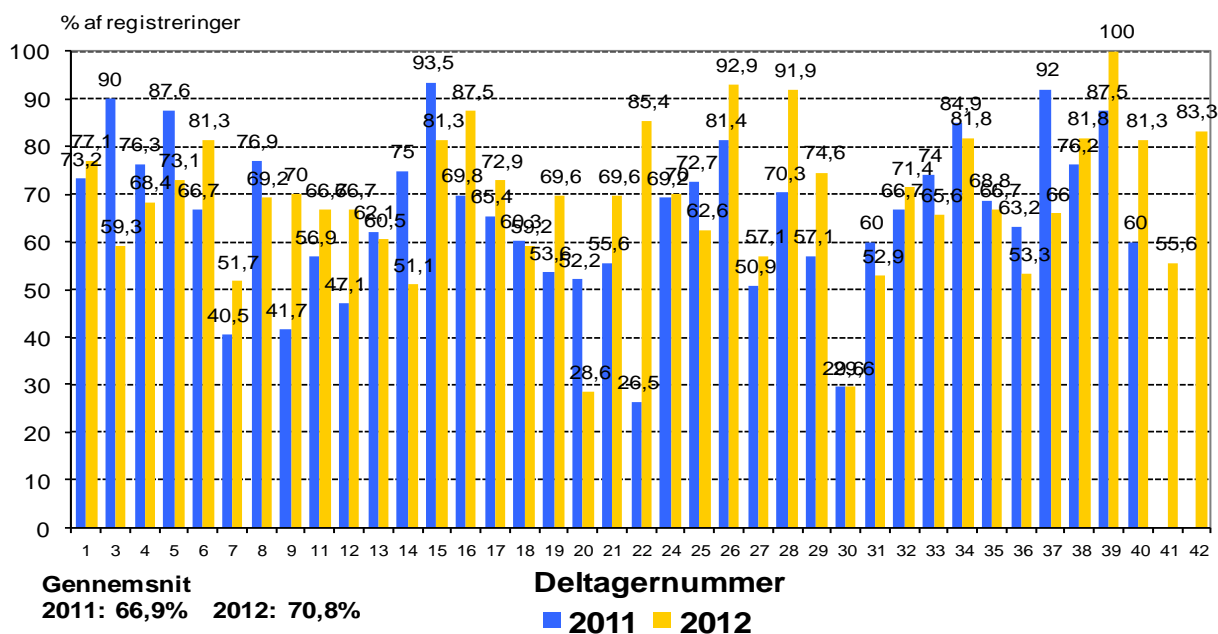


Faggruppe og "god" jobbtilfredshet

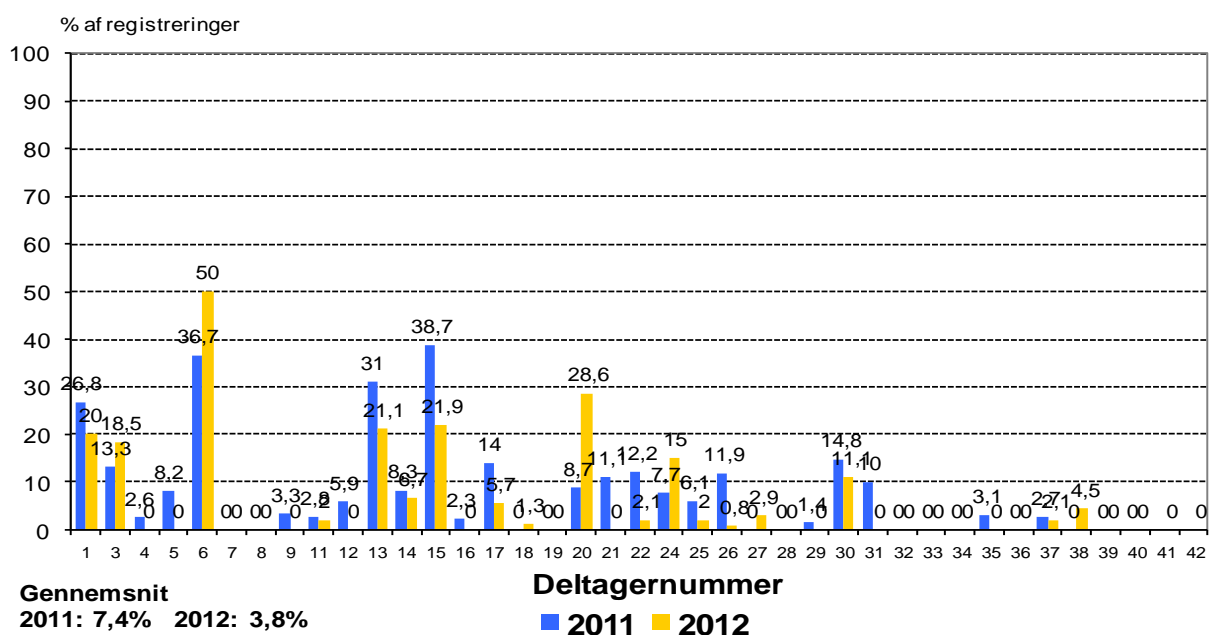


VARIATIONSDIAGRAMMER

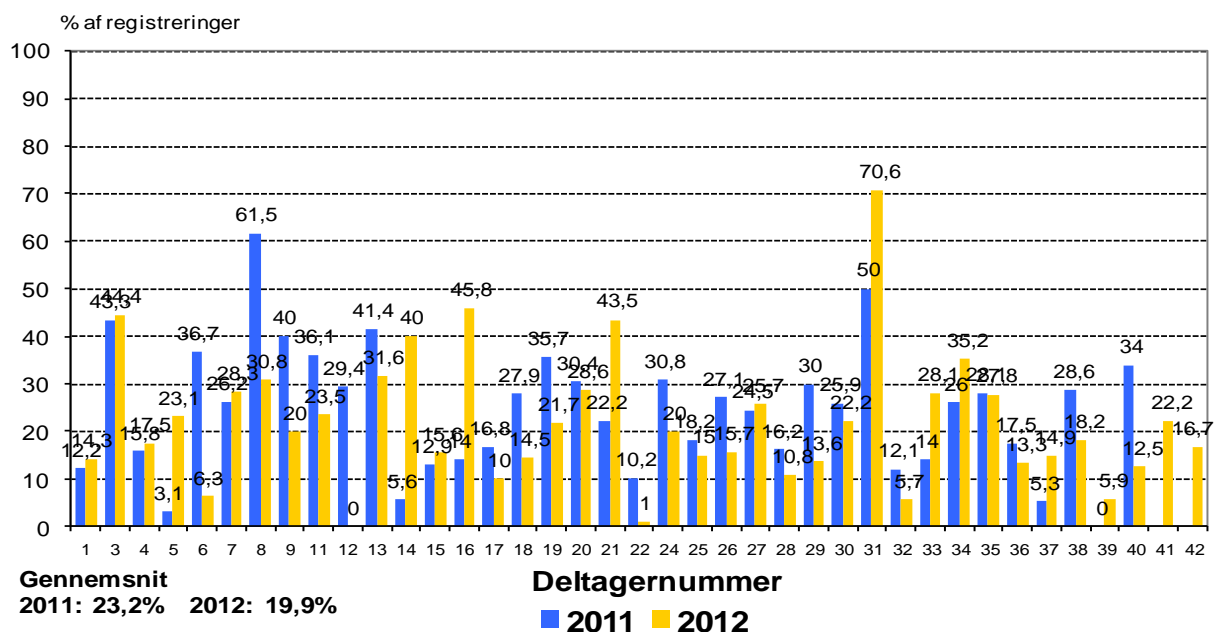
Kontaktart - planlagt



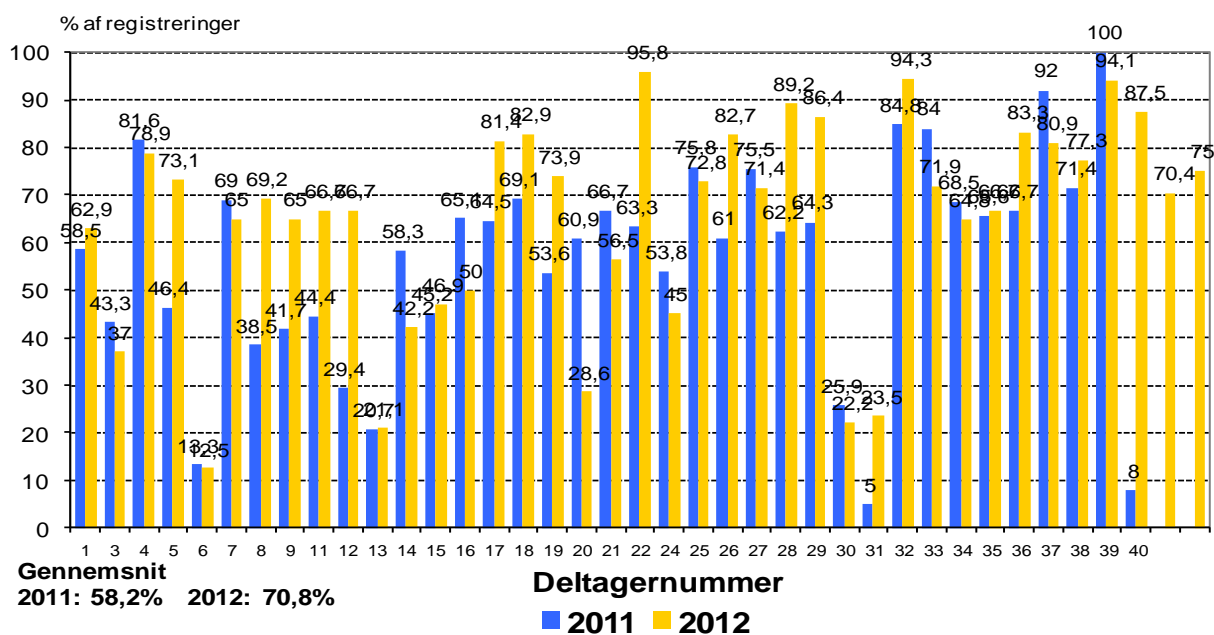
Type kontakt - mail



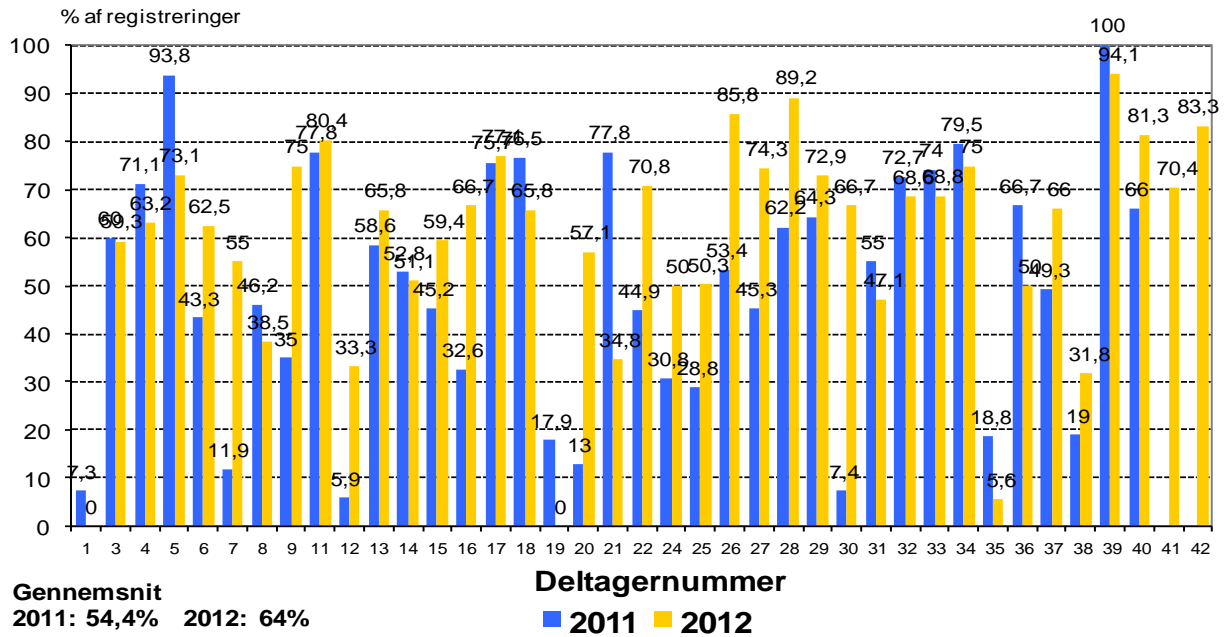
Type kontakt - tlf.



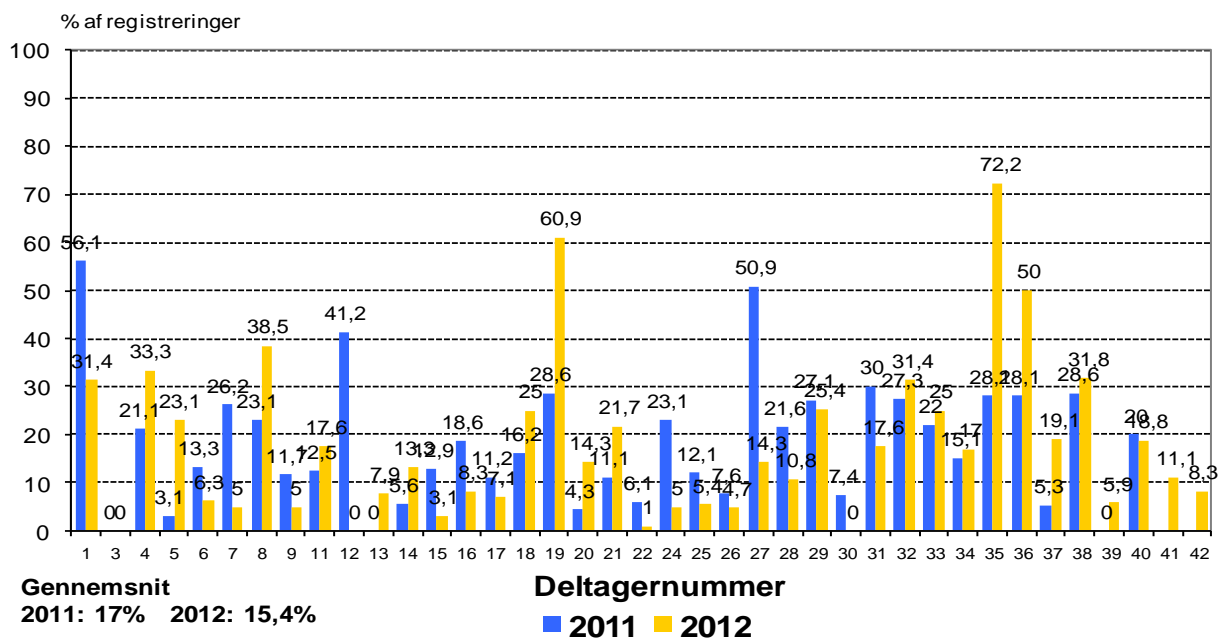
Type kontakt - frammøte



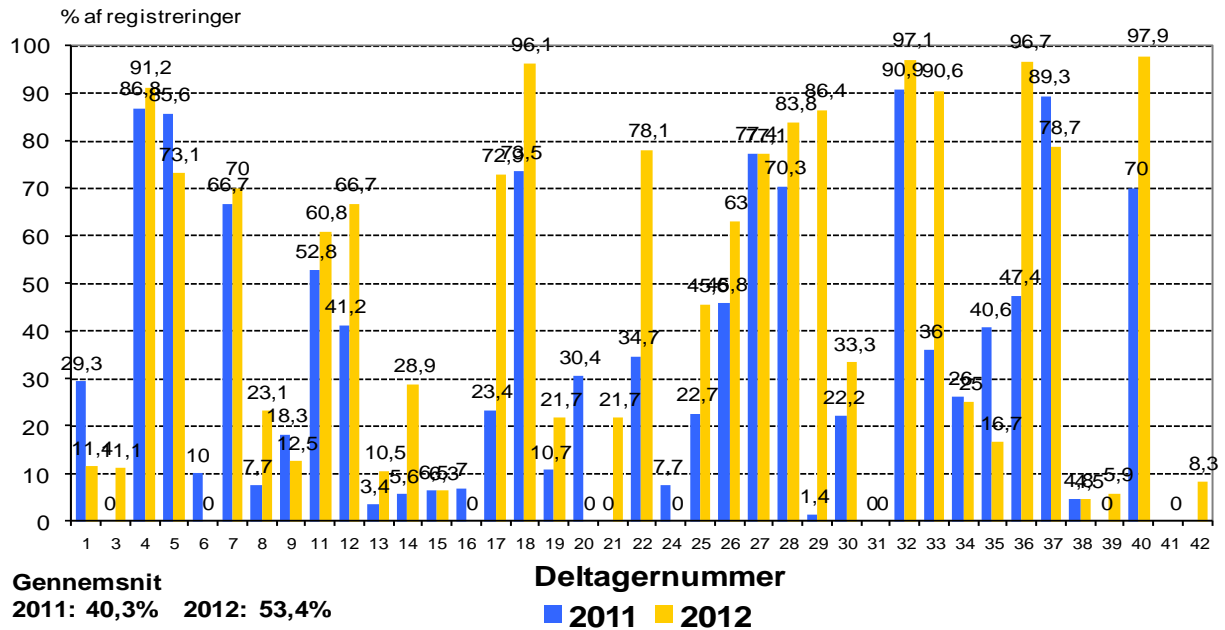
Årsak - du



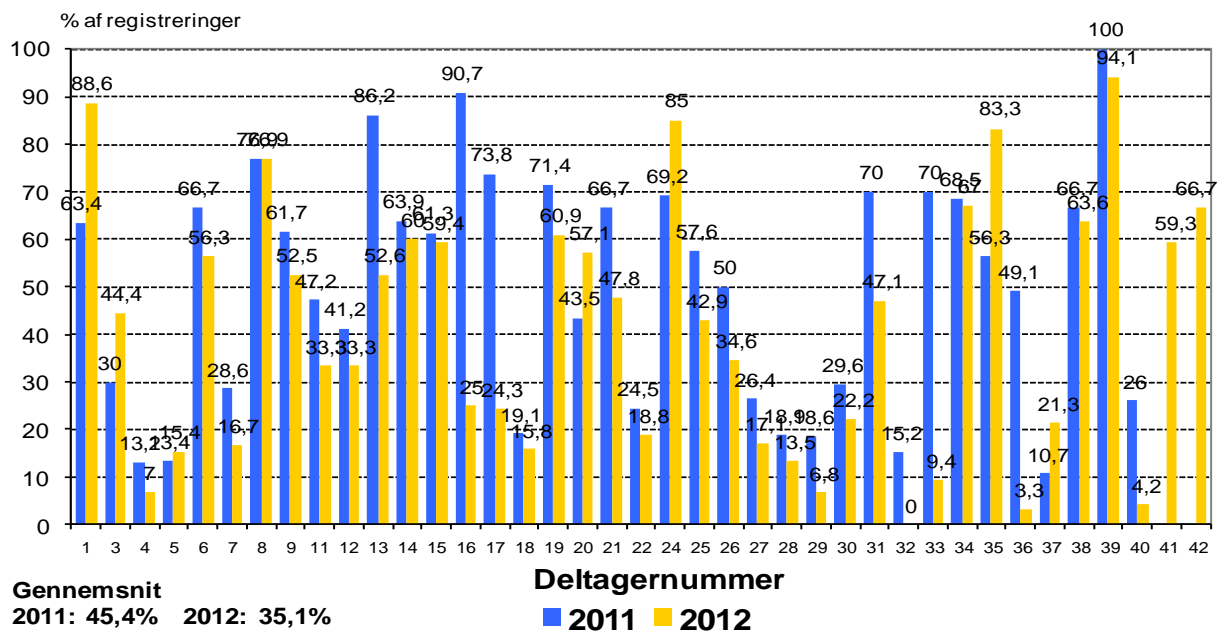
Årsak - foresatte



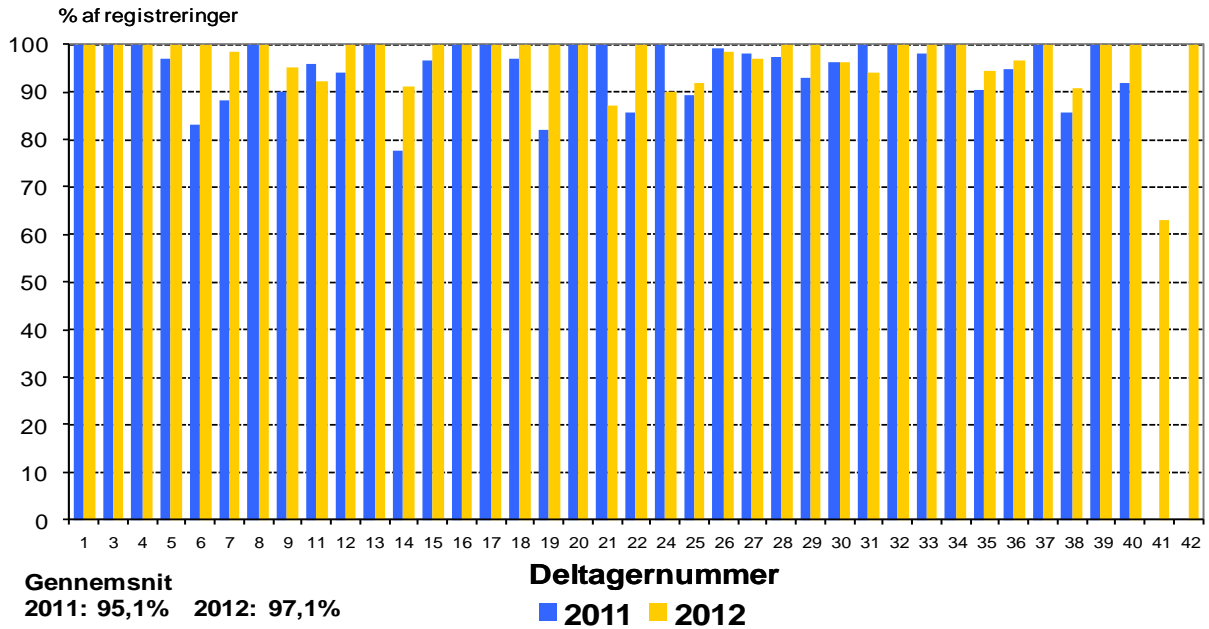
Resultat - afsluttet



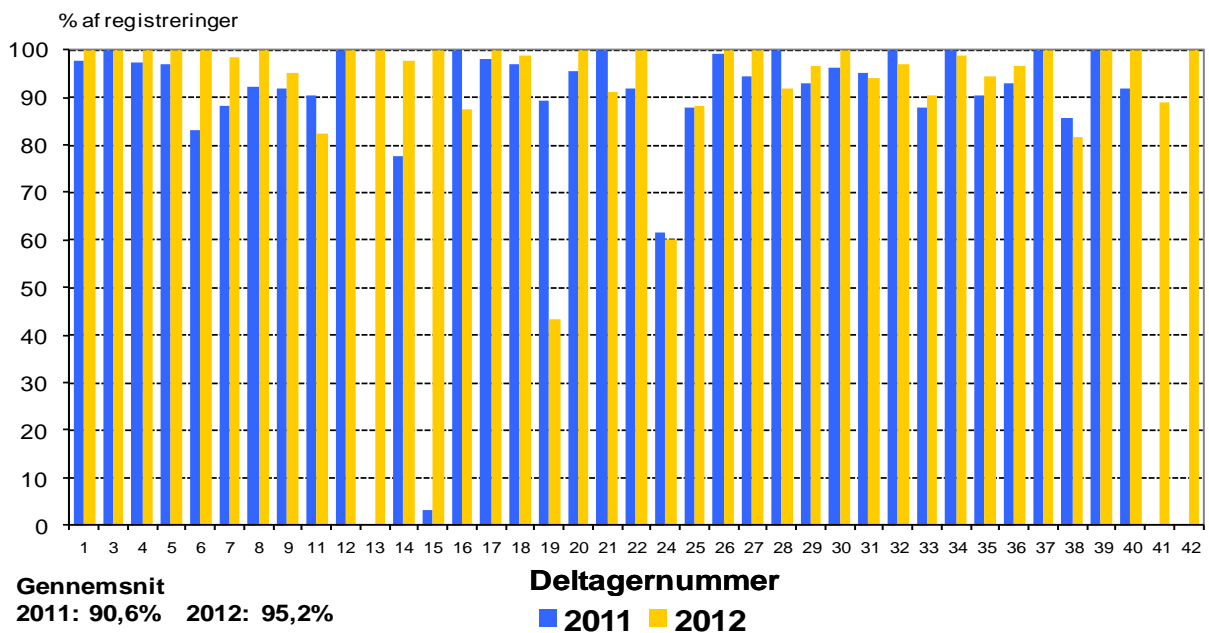
Resultat - ny aftale



Taushetsplikt - greit



Jobbtilfredshet - god



FAG – OG SAMARBEIDSAUDIT LERKENDAL høsten 2011

Kartlegging av vår arbeidshverdag

Veiledning

Vi skal kartlegge hverdagen vår i 2 uker. Dette vil bli et tidsbilde i oktober/november. Vi registrerer enkeltbarn.

Observasjoner i små grupper registreres der det skrives notat på det enkelte barnet. Observasjoner i hele klasser eller for hele barnehagen skal ikke registreres.

1-2 Kontakt	<ol style="list-style-type: none">1. Planlagt2. Ikke planlagt
3-6: Type kontakt	<ol style="list-style-type: none">3. Mail4. Sms5. Tlf6. Frammøte
7-11: Hvem initierte kontakten?	<ol style="list-style-type: none">7. Du8. Barnet/ungdommen9. Foresatte10. Internt = andre i barne- og familietjenesten11. Eksternt = øvrige - f.eks lærer
Spørsmål 12-19: Årsak til kontakten	<ol style="list-style-type: none">12. Forebygging, anbefalt i veileder/vaksinasjon13. Fysisk, som amming, skade,ryggproblem, hørsel etc14. Psykisk. Som depresjon, angst, personlighets-forstyrrelse, alvorlig uro, AD(H)D15. Familierelatert. Uklare rettigheter, skillsmisse, uenighet om barnet etc16. Trivsel, Mistrivsel hjemme, i barnehage, på skole, på fritid, i idretten17. Kulturelt. Årsak til henvendelse ligger i kulturelle vansker18. Pedagogisk relatert. Lese-skrivevansker etc19. Annet
Spørsmål 20 – 28: Resultat	<ol style="list-style-type: none">20. Avsluttet.m.a.o. det ble bare med den ene kontakten21. Ny avtale22. Forsterket skolehelse/fagteam/forsterket helsestasjon23. Veiledning av barn og ungdom. Enkeltvis eller i gruppe.24. Veiledning av foresatte25. Veiledning av andre26. Utredning/testing27. Henvisning til 1.linjen, som fastlege/andre28. Henvisning 2. linjen, som BUP/BK og andre

Spørsmål 29-37: Samarbeid	29. Ingen. Du løste det på egen hånd. 30. Andre enfaglig. Måtte du drøfte med annen enfaglig ? 31. Andre i BFT. Ikke enfaglig, men annen ekspertise i enheten inkl. forvaltning 32. Ledelsen 33. Skolen/barnehagen. 34. Fysio/ergo. 35. Frivillige organisasjoner (taushetsplikt ivaretatt) 36. Fastlege 37. 2.linjetjenesten
Spørsmål 38-39: Taushetsplikt	38. Problemfritt og greit? 39. 39.Opplevde saken vanskelig mht taushetsplikten
Spørsmål 40-41: Jobbtilfredshet	40. God. Syntes du hadde gjort en riktig og god jobb 41. Ingen god følelse etter at jobben var gjort. Oppgaven løst på en bedre måte?

