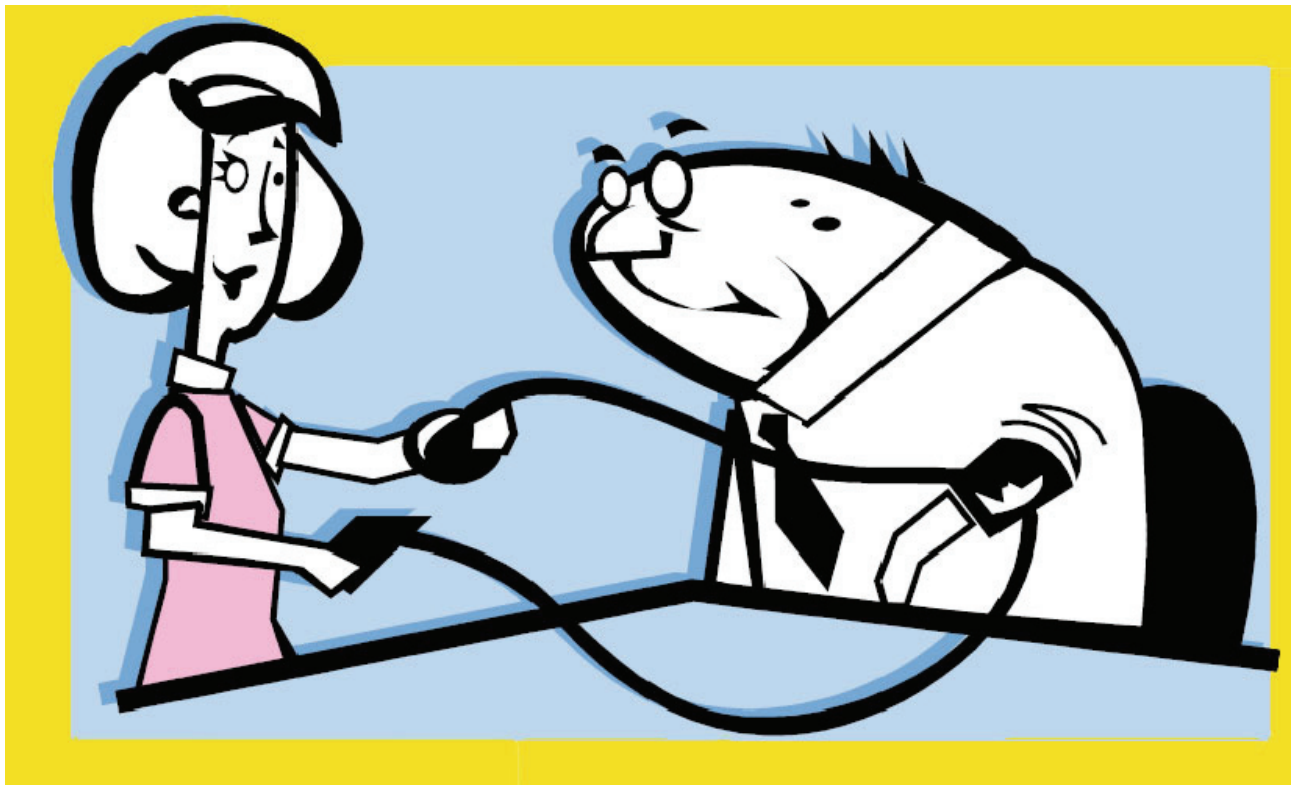


HYPERTENSION I ALMEN PRAKSIS

2007



Patienternes svar



HYPERTENSION I ALMEN PRAKSIS

Patientspørgeskemaundersøgelsen

I forbindelse med audit om "Hypertension i almen praksis" fik alle patienter, der indgik i registreringen, udleveret et spørgeskema, som de blev bedt om at udfylde og sende ind, når de kom hjem fra lægens konsultation.

I praksisregistreringen indgik 184 praksis fra Region Hovedstaden, Region Sjælland og Region Syddanmark, og de registrerede i alt 7342 tilfælde med kendt hypertension.

I alt 5878 patienter (80%) indsendte det udleverede spørgeskema, og denne rapport viser, hvad de svarede.

I projektet er de deltagende praksis blevet randomiseret til en interventionsgruppe og en kontrolgruppe. Kun de læger, der er i interventionsgruppen, får tilsendt denne rapport i foråret 2008, kontrolgruppen får den udleveret efter 2. registrering i foråret 2009.

Ud over denne rapport, der beskriver de samlede resultater fra patientspørgeskemaundersøgelsen, får alle praksis i interventionsgruppen også et ark, der beskriver resultatet af, hvorledes deres egne patienter svarede.

Vi synes, der er kommet nogle spændende resultater ud af undersøgelsen og håber, de kan give anledning til nogle gode diskussioner på opfølgingsmøderne.

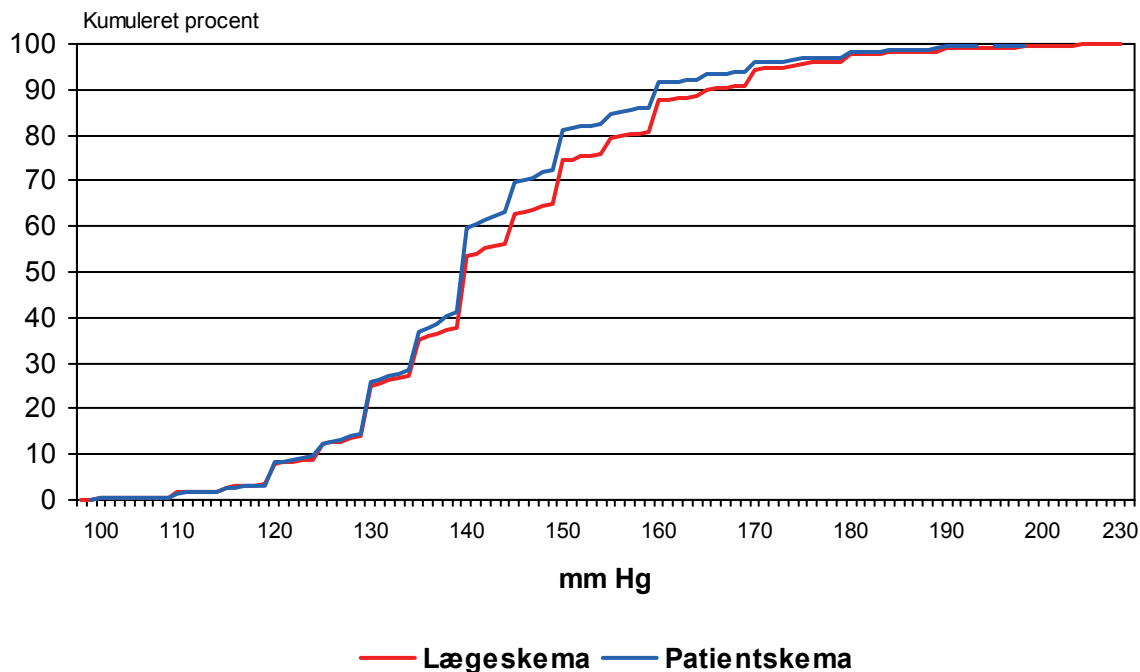
Odense, april 2008

Anders Munck

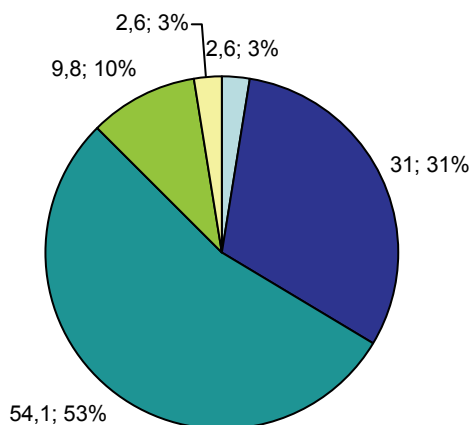
Kender du dit blodtryk?

89,5% (5259) af patienterne kender deres blodtryk. Gennemsnitligt systolisk BT var 141,6 min 99 og max 220. De to kurver præsenterer ikke koblede værdier.

Systolisk blodtryk lægeskema/patientskema

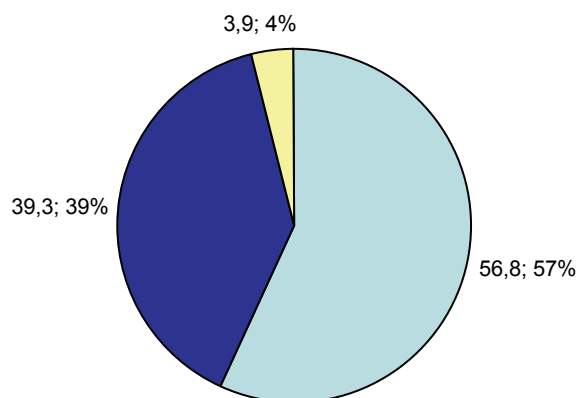


Hvor alvorlig mener du, at din blodtryks sygdom er?



meget alvorlig
 alvorlig
 slet ikke alvorlig
 ikke så alvorlig
 uoplyst

Har du aftalt med lægen, hvad dit blodtryk højst bør være?



ja
 nej
 uoplyst

Måler du selv dit blodtryk hjemme?

	antal	%
Ja, regelmæssigt	660	11,2
Ja, af og til	1843	31,4
Nej, aldrig	3330	56,7
Uoplyst	45	0,8
I alt	5878	100,0

Har dine forældre eller søskende haft forhøjet blodtryk?

	antal	%
Ja	2531	43,1
Nej	796	13,5
Ved ikke	2502	42,6
Uoplyst	49	0,8
I alt	5878	100,0

Ryger du?

	antal	%
Ja	1175	20,0
Nej, eksryger	2491	42,4
Nej, har aldrig røget	2183	37,1
Uoplyst	29	0,5
I alt	5878	100,0

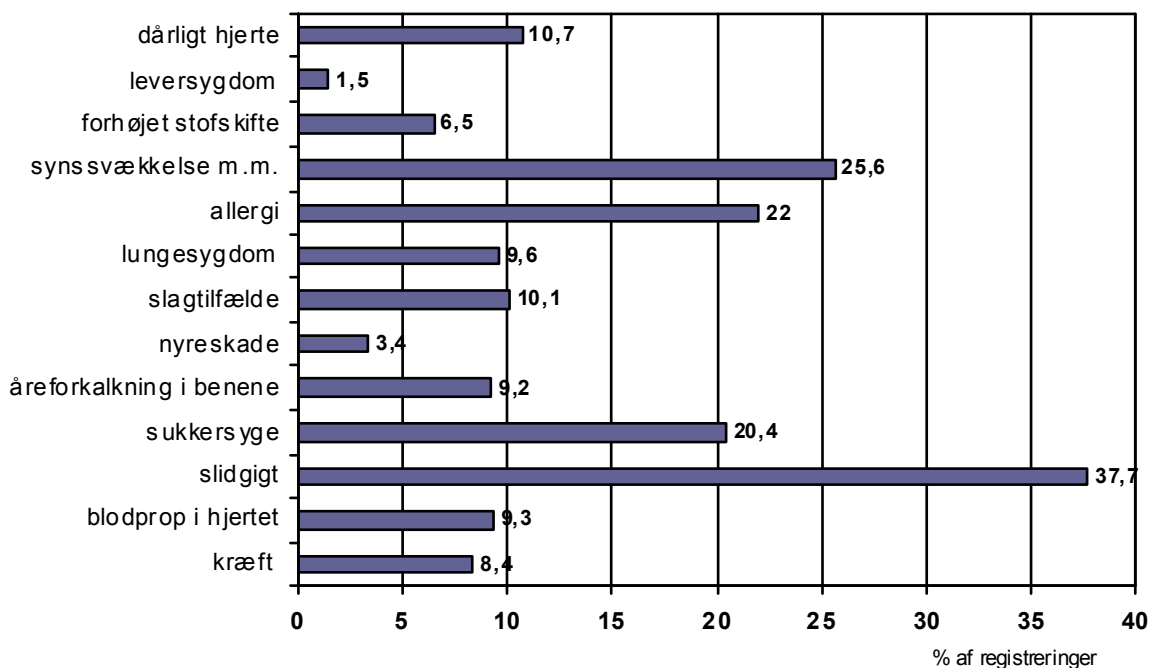
Har du nu, eller har du tidligere haft forhøjet kolesterol?

	antal	%
Ja	2682	20,0
Nej	2949	42,4
Uoplyst	247	37,1
I alt	5878	100,0

Vejer du for meget?

	antal	%
Ja	3113	53,0
Nej	2561	43,6
Uoplyst	204	3,5
I alt	5878	100,0

Har du, nu eller tidl. haft en eller flere af følgende sygdomme?



Er du, eller har du været i behandling med lægeordineret medicin mod forhøjet blodtryk?

	antal	%
Ja	5569	94,7
Nej	227	3,9
Uoplyst	82	1,4
I alt	5878	100,0

Anvender du doseringsæske til din medicin

	antal	%
Ja	1323	22,5
Nej	4361	74,2
Uoplyst	194	3,3
I alt	5878	100,0

Har lægen eller sygeplejersken spurgt dig, om du af og til glemmer medicinen eller på anden vis ikke tager den korrekt?

	antal	%
Ja	1269	21,6
Nej	4392	74,7
Uoplyst	217	3,7
I alt	5878	100,0

Har du oplevet noget, du tror, der er bivirkninger af blodtryksmedicinen?

	antal	%
Ja	1541	26,2
Nej	4108	69,9
Uoplyst	229	3,9
I alt	5878	100,0

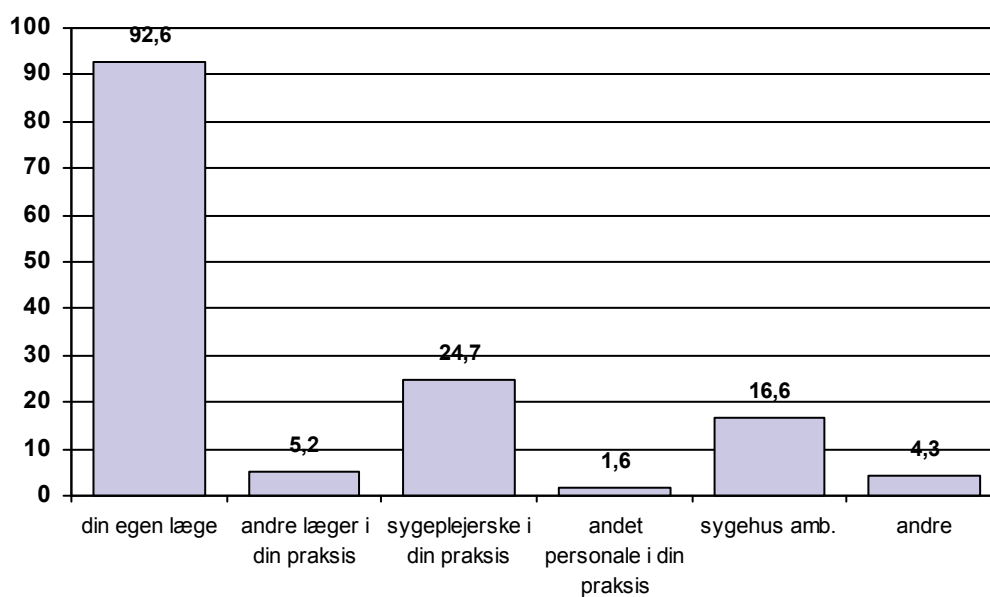
Hvis ja, har du talt med lægen eller sygeplejersken om det?

	antal	%
Ja	1385	89,9
Nej	138	9,0
Uoplyst	18	1,2
I alt	1541	100,0

Har din læge spurgt, om du har haft bivirkninger af din blodtryksmedicin?

	antal	%
Nej, aldrig	1175	20,0
Ja, af og til	2491	42,4
Ja, altid	2183	37,1
Uoplyst	29	0,5
I alt	5878	100,0

Hvem har udført dine blodtrykskontroller i det sidste år?



Er det indenfor den sidste uge hændt, at du har glemt at tage en tablet for forhøjet blodtryk

	antal	%
Ja	336	5,7
Nej	5367	91,3
Uoplyst	175	3,0
I alt	5878	100,0

Hvor ofte har du i det sidste år haft kontakt med din praktiserende læge?

	antal	%
Mindre end 5 gange	2862	48,7
5-20 gange	2743	46,7
Mere end 20 gange	1023	1,7
Uoplyst	171	2,9
I alt	5878	100,0

Har disse kontakter været relateret til din blodtryks sygdom?

	antal	%
Slet ikke	680	11,6
I nogen grad	2451	41,7
Oft	960	16,3
I meget høj grad	1476	25,1
Uoplyst	311	5,3
I alt	5878	100,0

Hvad er din ægteskabelige status?

	antal	%
Gift	3926	66,8
enlig (skilt eller afbrudt samlivsforhold)	596	10,1
enlig (enke, enkemand)	976	16,6
enlig (ikke tidligere gift eller samlevende)	225	3,8
Uoplyst	155	2,6
I alt	5878	100,0

Har du børn?

	antal	%
Ja	5013	85,3
Nej	681	11,6
Uoplyst	184	3,1
I alt	5878	100,0

Hvilken erhvervsuddannelse har du?

	antal	%
Ingen uddannelse	1347	22,9
Specialarbejderuddannelse	666	11,3
Lærlinge, EFG- eller HG uddannelse	746	12,7
Kort eller mellemlang videregående uddannelse (op til 5 år)	2263	38,5
Lang videregående uddannelse (5 år eller mere)	460	7,8
Uoplyst	396	6,7
I alt	5878	100,0

Hvordan er du beskæftiget?

	antal	%
I arbejde	1717	29,2
Arbejdsløs	65	1,1
Førtidspensionist	419	7,1
Folkepensionist	3342	56,9
Hjemmegående	92	1,6
I arbejde, men på orlov	10	0,2
Sygemeldt	70	1,2
Under uddannelse	9	0,2
Uoplyst	154	2,6
I alt	5878	100,0

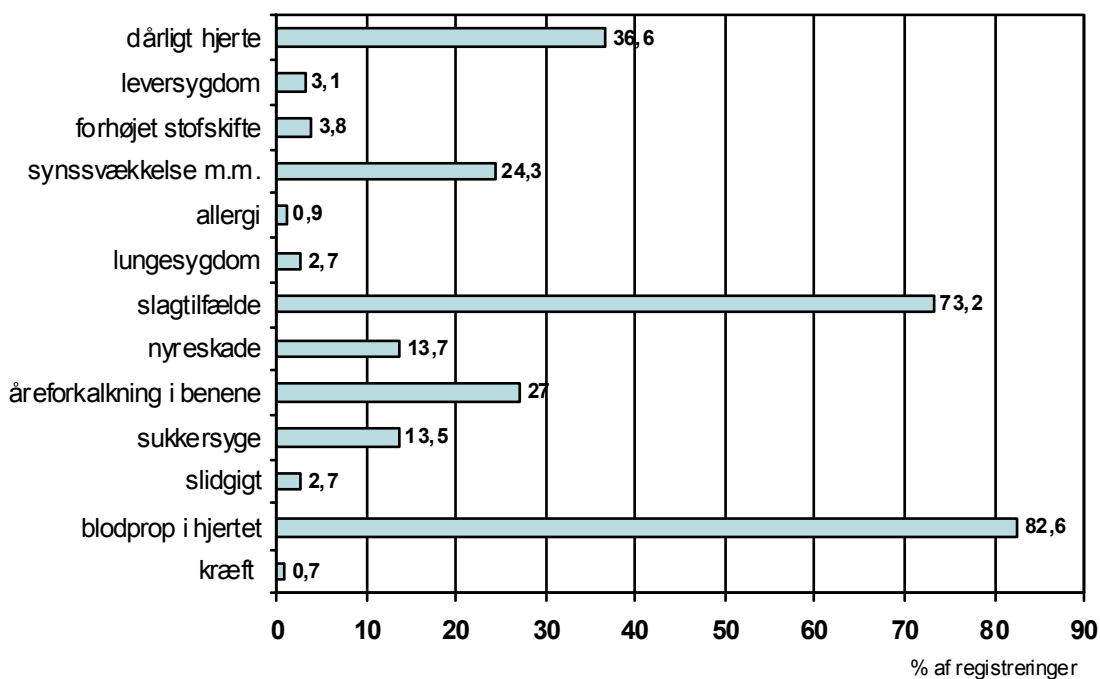
Hvor mange genstande øl, vin eller spiritus drikker du sædvanligvis om ugen?

	antal	%
0	1525	25,9
1-7	2502	42,6
8-20	1304	22,2
21-50	339	5,8
Mere end 60	10	0,2
Uoplyst	198	3,4
I alt	5878	100,0

Hvordan vurderer du din nuværende helbredstilstand i almindelighed?

	antal	%
Virkelig god	436	7,4
God	2962	50,4
Nogenlunde	2063	35,1
Dårlig	200	3,4
Meget dårlig	21	0,4
Uoplyst	196	3,3
I alt	5878	100,0

Mener du forhøjet blodtryk kan medføre:



Overensstemmelse

Nedenstående tabeller illustrerer i hvilken udstrækning, der er overensstemmelse mellem patientens svar på spørgeskemaet og lægens/praksis registrering på auditskemaet under angivelse af risikofaktorer.

Ryger du?

	Patientens svar		
Lægens afkrydsning	Ja	Nej, eksryger	Nej, har aldrig røget
Ja	880	150	25
Nej	203	2173	2004
	1083	2323	2029

Har du nu, eller har du tidligere haft forhøjet kolesterol?

	Patientens svar	
Lægens afkrydsning	Ja	Nej
Ja	1702	524
Nej	794	2207
	2496	2731

Vejer du for meget?

	Patientens svar	
Lægens afkrydsning	Ja	Nej
Ja	1984	199
Nej	905	2190
	2889	2389

Noter:

